

資料

公益社団法人日本人間ドック学会の2014年度の集積データ解析（その1）
140万人の基本検査項目データについて
ー2015年度人間ドック健診の有用性に関する大規模研究委員会分担研究資料ー

【緒言】

2011年より日本人間ドック学会「人間ドック健診の追跡調査・分析に基づく標準的検査基準値及び有用性に関する調査研究小委員」は、機能評価認定210施設を対象に実測データを収集し始めた。2015年度より、「人間ドックの有用性に関する大規模研究委員会」へこの委員会事業が引き継がれた。日本人間ドック学会では人間ドックにおいて必須として行う検査を基本検査項目¹⁾として定めている。本報告は、最新版の2014年度のデータ解析を行った結果の報告である。

【目的】

日本人間ドック学会では、基本検査項目の大半の検査項目について、値の高低によって4段階の判定区分、すなわちA（異常なし）、B（軽度異常）、C（要経過観察）、D（要医療；要精密検査あるいは要治療）を設定している²⁾。これまで毎年、人間ドック健診統計調査委員会から、人間ドック受診者の特性を明らかにするために、「人間ドックの現況」という報告書が作成、公表されてきた³⁾。この報告では、臓器・検査別にA～D各判定の人数、割合などが示されている。

近年、データ保存のコンピュータ化が普及し、特定健康診査の発足により、実測データを容易に抽出できるようになった。また、厚生労働省も、特定健康診査の検査項目について、詳細のデータ解析結果を報告してきた⁴⁾。

そこで、全国の人間ドック受診者の実態、特性を明らかにするために、実測データを用いての、より詳細な解析が必要と考えた。施設の判定に依存しない形、すなわち実測データを提出していただき、そのデータを解析、報告する、また特定健診受診者との比較をすることさらに、本集計値と比較することにより、各施設の精度管理に役立てていただくことも、目的の1つである。

【方法】

日本人間ドック学会は、すでに実査などにより測定の精度管理が適正に行われていると確認しえた人間ドック機能評価認定施設を対象に、2014年度の人間ドックデータ1,693,902名（210施設）を収集した。基本検査項目の中で定量的検査の実測値であるBMI、腹囲、収縮期血圧、拡張期血圧、eGFR（クレアチニン、年齢、性別より算出）、尿酸、HDLコレステ

ロール, LDL コレステロール, non-HDL コレステロール, 中性脂肪, 血糖, HbA1c, AST, ALT, GGT, 総ビリルビン, ALP, 総蛋白, アルブミン, CRP, 白血球, 血色素, 血小板を本報告での対象とした。検査値は治療中のものが含まれているが, 血圧, 脂質, 糖代謝検査については治療有無別に解析した。

まず, 施設番号の記載なし, ID 記載なし, 性・年齢記載なしのいずれかに該当した 105,371 例を削除した。次に 20 歳未満 (6,077 名), 90 歳以上 (177 名) を除いた。さらに厚生労働省が定めたデータクリーニング基準⁵⁾ (表 1) を用いて不適合症例を, 加えて身長と体重から算出した計算 BMI と提出された BMI の差異が ± 1.11 以上, 収縮期血圧—拡張期血圧 ≤ 1 の症例を削除した。その結果, 対象者は 1,461,426 名となった。

各検査項目の解析においては, 総ビリルビンは 10mg/dL 以上, CRP30mg/dL 以上, 総コレステロール \leq HDL コレステロール, 血色素 $>$ ヘマトクリットの症例, アルブミンは絶対値で提出されたもののみを採用し, %表記例は削除した。eGFR は, 推算式を決定したときの eGFR の範囲に基づき, 男性で血清クレアチニン 0.4mg/dL 未満, 女性では 0.3mg/dL 未満を eGFR 解析より除外した。

各検査項目について, 性別, 10 歳階級別, 検査値高低別に, 例数と該当率を算出した。

LDL コレステロールは直接法データ, Friedewald 式データが混在している。生化学検査では, 測定基質の違いは考慮していない。

統計解析は SPSS Statistics Premium ver. 24 を用いた。

本研究は, 平成 27 年 10 月 22 日公益社団法人日本人間ドック学会倫理委員会 (承認番号 0006), 平成 28 年 3 月 14 日東京慈恵会医科大学倫理委員会 (24-302 (8187)) で承認された。

表1 データクリーニング基準

項目名	入力最小値	入力最大値	単位
身長	100	250	cm
体重	20	250	kg
BMI	10	100	kg/m ²
腹囲	40	250	cm
収縮期血圧	60	300	mmHg
拡張期血圧	30	150	mmHg
中性脂肪	10	2000	mg/dL
HDL コレステロール	10	500	mg/dL
LDL コレステロール	20	1000	mg/dL
AST	0	1000	IU/L37°C
ALT	0	1000	IU/L37°C
GGT	0	1000	IU/L37°C
空腹時血糖	20	600	mg/dL
HbA1c	3.0	20.0	%

【結果】

対象者のプロフィールを表 2 に示す。解析結果を表 3～48 に示す。利用しやすいように表の見出しを列挙する。

表 2 対象者のプロフィール

男性	有効例数	欠損例	平均値	中央値	標準偏差	最小値	最大値
年齢	885283	0	50.9	50.0	11.0	20	89
BMI (kg/m ²)	885283	0	23.79	23.43	3.33	12.0	60.5
腹囲 (cm)	857147	28136	84.57	84.00	8.88	54.0	150.0
収縮期血圧 (mmHg)	830768	54515	121.6	120.0	16.0	65	246
拡張期血圧 (mmHg)	830768	54515	76.6	76.0	11.7	30	148
総蛋白 (g/dL)	757972	127305	7.15	7.10	0.39	4.4	12.6
アルブミン (g/dL)	725520	159757	4.45	4.40	0.28	2.0	6.4
尿酸 (mg/dL)	823220	62063	6.13	6.10	1.22	0.2	15.4
eGFR (mL/分/1.73m ²)	827725	57558	76.0	75.2	13.8	2.8	199.0
HDL コレステロール (mg/dL)	819792	65491	59.2	56.0	17.2	10	299
LDL コレステロール (mg/dL)	819792	65491	123.6	123.0	31.4	20	432
non HDL コレステロール (mg/dL)	776521	108762	143.5	142.0	34.5	25	462
中性脂肪 (mg/dL)	813897	71386	127.3	104.0	93.9	12	1996
総ビリルビン (mg/dL)	755222	130061	0.92	0.90	0.38	0.2	9.8
AST (U/L)	836677	48606	24.1	22.0	11.6	3	940
ALT (U/L)	836652	48631	27.2	22.0	20.0	1	962
GGT (U/L)	836018	49265	48.8	33.0	53.0	2	999
ALP (U/L)	779939	105344	206.1	199.0	57.4	30	3798
空腹時血糖 (mg/dL)	791680	93603	101.4	98.0	19.1	30	484
HbA1c (%)	711003	174280	5.66	5.50	0.66	3.0	18.0
WBC (/μL)	837449	47834	5756	5500	1638	1000	96100
Hb (g/dL)	843089	42194	15.09	15.10	1.06	4.0	23.3
PLT (×10 ⁴ /μL)	791700	93583	22.98	22.60	5.16	0.3	206.8
CRP (mg/dL)	662880	222403	0.09	0.00	0.38	0.0	27.8

注) 収縮期血圧・拡張期血圧, HDL コレステロール・LDL コレステロール・中性脂肪, 空腹時血糖・HbA1c については, 該当治療中有無の情報がないものは解析の対象外とし, 欠損値例数にカウントしている。

女性	有効例数	欠損例	平均値	中央値	標準偏差	最小値	最大値
年齢	576143	0	50.2	50.0	11.1	20	89
BMI (kg/m ²)	576143	0	21.81	21.20	3.52	8.91	66.46
腹囲 (cm)	560962	15181	78.27	77.00	9.37	50.0	150.0
収縮期血圧 (mmHg)	539431	36712	114.1	112.0	17.0	62	244
拡張期血圧 (mmHg)	539431	36712	70.0	69.0	11.5	30	149
総蛋白 (g/dL)	487408	88735	7.16	7.10	.40	5.0	11.1
アルブミン (g/dL)	468039	108104	4.35	4.30	.27	2.2	5.8
尿酸 (mg/dL)	534540	41603	4.50	4.40	1.00	0.2	13.3
eGFR (mL/分/1.73m ²)	535722	40421	78.9	77.5	14.7	2.0	203.6
HDL コレステロール (mg/dL)	533532	42611	72.7	71.0	18.1	12	320
LDL コレステロール (mg/dL)	533532	42611	120.4	118.0	31.6	20	421
non-HDL コレステロール (mg/dL)	499700	76443	135.0	132.0	34.2	22	688
中性脂肪 (mg/dL)	529669	46474	83.1	71.0	49.9	11	1979
総ビリルビン (mg/dL)	486246	87897	0.80	0.70	0.30	0.2	6.9
AST (U/L)	554016	22127	20.5	19.0	8.4	3	902
ALT (U/L)	554001	22142	17.8	15.0	12.6	1	977
GGT (U/L)	553870	22273	23.4	17.0	24.2	1	1000
ALP (U/L)	508816	67327	193.5	183.0	64.3	30	3683
空腹時血糖 (mg/dL)	516299	59844	93.7	92.0	13.3	31	480
HbA1c (%)	456494	119649	5.56	5.50	.47	3.1	18.1
WBC (/μL)	547116	29027	5141	4900	1445	1000	45000
Hb (g/dL)	552231	23912	13.13	13.20	1.19	3.1	21.3
PLT (×10 ⁴ /μL)	510861	65282	24.25	23.60	5.73	0.5	236.1
CRP (mg/dL)	418644	157499	0.06	0.00	0.28	0.0	28.0

注) 収縮期血圧・拡張期血圧, HDL コレステロール・LDL コレステロール・中性脂肪, 空腹時血糖・HbA1c については, 該当治療中有無の情報がないものは解析の対象外とし, 欠損値例数にカウントしている。

- 表 3 男性 BMI
- 表 4 女性 BMI
- 表 5 男性腹囲
- 表 6 女性腹囲
- 表 7-1 男性収縮期血圧 (降圧薬使用)
- 表 7-2 男性収縮期血圧 (降圧薬非使用)
- 表 8-1 女性収縮期血圧 (降圧薬使用)
- 表 8-2 女性収縮期血圧 (降圧薬非使用)
- 表 9-1 男性拡張期血圧 (降圧薬使用)
- 表 9-2 男性拡張期血圧 (降圧薬非使用)
- 表 10-1 女性拡張期血圧 (降圧薬使用)
- 表 10-2 女性拡張期血圧 (降圧薬非使用)
- 表 11 男性 eGFR
- 表 12 女性 eGFR
- 表 13 男性尿酸
- 表 14 女性尿酸
- 表 15-1 男性 HDL コレステロール (脂質代謝改善薬使用)
- 表 15-2 男性 HDL コレステロール (脂質代謝改善薬非使用)
- 表 16-1 女性 HDL コレステロール (脂質代謝改善薬使用)
- 表 16-2 女性 HDL コレステロール (脂質代謝改善薬非使用)
- 表 17-1 男性 LDL コレステロール (脂質代謝改善薬使用)
- 表 17-2 男性 LDL コレステロール (脂質代謝改善薬非使用)
- 表 18-1 女性 LDL コレステロール (脂質代謝改善薬使用)
- 表 18-2 女性 LDL コレステロール (脂質代謝改善薬非使用)
- 表 19-1 男性 non-HDL コレステロール (脂質代謝改善薬使用)
- 表 19-2 男性 non-HDL コレステロール (脂質代謝改善薬非使用)
- 表 20-1 女性 non-HDL コレステロール (脂質代謝改善薬使用)
- 表 20-2 女性 non-HDL コレステロール (脂質代謝改善薬非使用)
- 表 21-1 男性中性脂肪 (脂質代謝改善薬使用)
- 表 21-2 男性中性脂肪 (脂質代謝改善薬非使用)
- 表 22-1 女性中性脂肪 (脂質代謝改善薬使用)
- 表 22-2 女性中性脂肪 (脂質代謝改善薬非使用)
- 表 23 男性総ビリルビン
- 表 24 女性総ビリルビン
- 表 25 男性 ALP
- 表 26 女性 ALP

- 表 27 男性 AST
- 表 28 女性 AST
- 表 29 男性 ALT
- 表 30 女性 ALT
- 表 31 男性 GGT
- 表 32 女性 GGT
- 表 33-1 男性空腹時血糖（糖代謝改善薬使用）
- 表 33-2 男性空腹時血糖（糖代謝改善薬非使用）
- 表 34-1 女性空腹時血糖（糖代謝改善薬使用）
- 表 34-2 女性空腹時血糖（糖代謝改善薬非使用）
- 表 35-1 男性 HbA1c（糖代謝改善薬使用）
- 表 35-2 男性 HbA1c（糖代謝改善薬非使用）
- 表 36-1 女性 HbA1c（糖代謝改善薬使用）
- 表 36-2 女性 HbA1c（糖代謝改善薬非使用）
- 表 37 男性白血球
- 表 38 女性白血球
- 表 39 男性血色素
- 表 40 女性血色素
- 表 41 男性血小板
- 表 42 女性血小板
- 表 43 男性 CRP
- 表 44 女性 CRP
- 表 45 男性総蛋白
- 表 46 女性総蛋白
- 表 47 男性アルブミン
- 表 48 女性アルブミン

【留意事項】

これまで、日本人間ドック学会では、人間ドックの実態を明らかにするために、全国集計成績報告を行ってきた³⁾。この内容は、4段階の判定区分⁴⁾における例数である。2011年からは機能評価認定施設に限って、実測データを追加して収集することにした。今回、最新である2014年度のもを解析した。今回の解析では、検査値の高低により6~10段階程度に分類して、それぞれの度数、各年代別での占有率を求めた。

類似の全国調査には、厚生労働省が行う国民健康栄養・調査があるが、血液検査解析対象数は3000名強にすぎない。人間ドック受診者とは経済的、健康に対する関心など質の違いがあるため、データの比較は行わなかった。特定健診診査の検査項目は限られ、その結果は平成28年時点でも平成22年度分までしか公表されていない⁴⁾。とはいえ、人間ドック受診者の特性を知るうえで参考になるため、巻末に対比した図を付記した。

また1施設では得られにくい希少疾患の診断の手掛かりになる異常値にも焦点をあてた。例えばLDLコレステロールでは250 mg/dL以上の場合それのみで、家族性高コレステロール血症を強く疑うとされている。そこで、250mg/dL以上の頻度なども調査した。

なお基本検査項目にありながら、ここでは報告できなかった項目、また人間ドックでオプション検査としてしばしば行なわれる検査項目は(その3)で報告する予定である。

本資料は、日常の人間ドック診療現場の一助になりうると考える。

データ提供協力機関

施設名	都道府県
医療法人社団 慶友会 吉田病院	北海道
札幌フジクリニック	北海道
JA 旭川厚生病院	北海道
船員保険 北海道健康管理センター	北海道
JA 札幌厚生病院	北海道
札幌北辰病院	北海道
日本赤十字社 北見赤十字病院	北海道
医療法人 溪仁会 溪仁会円山クリニック	北海道
J A北海道厚生連 帯広厚生病院	北海道
公益財団法人 八戸市総合健診センター	青森県
社団法人慈恵会 疾病予防施設 慈恵クリニック	青森県
公益財団法人 岩手県予防医学協会	岩手県
財団法人岩手県対ガン協会 いわて健康管理センター	岩手県
岩手県予防医学協会 県南センター	岩手県
医療法人社団進興会 せんだい総合健診クリニック	宮城県
公益財団法人 仙台市医療センター 仙台オープン病院	宮城県
財団法人 宮城県成人病予防協会 中央診療所	宮城県
医療法人財団明理会 イムス仙台クリニック	宮城県
NTT 東日本東北病院	宮城県
社団法人 宮城県医師会 宮城県医師会健康センター	宮城県
財団法人 秋田県総合保健事業団 秋田県総合保健センター	秋田県
本荘第一病院	秋田県
平鹿総合病院健診センター	秋田県
荘内地区健康管理センター	山形県
三友堂病院	山形県
財団法人太田総合病院附属 太田熱海病院 予防医学センター	福島県
財団法人 湯浅報恩会 寿泉堂クリニック	福島県
公益財団法人筑波メディカルセンター つくば総合健診センター	茨城県
一般財団法人 霞ヶ浦成人病研究事業団 健診センター	茨城県
うつのみや病院	栃木県
佐野市民病院	栃木県
財団法人 栃木県保健衛生事業団	栃木県
栃木県済生会宇都宮病院 健診センター	栃木県

慶友健診センター（宇沢整形外科）	群馬県
公立藤岡総合病院附属外来センター 健康管理センター	群馬県
医療法人財団健隆会 戸田中央 総合健康管理センター	埼玉県
社会福祉法人恩賜財団済生会支部埼玉県済生会川口健診センター	埼玉県
埼玉メディカルセンター	埼玉県
秩父病院 健診センター	埼玉県
医療法人 大宮シティクリニック	埼玉県
医療法人社団 紘智会 籠原病院	埼玉県
亀田総合病院附属幕張クリニック	千葉県
医療法人社団普照会 井上記念病院	千葉県
医療法人社団 協友会 人間ドッククリニック柏（現：柏厚生総合病院）	千葉県
成田赤十字病院	千葉県
千葉ロイヤルクリニック	千葉県
医療法人 成春会 花輪クリニック	千葉県
医療法人社団 同友会 品川クリニック	東京都
医療法人社団 潤康会 芝パーククリニック	東京都
公立昭和病院 予防健診センター	東京都
武蔵野赤十字病院 健診センター	東京都
医療法人財団 立川中央病院 附属健康クリニック	東京都
新宿健診プラザ	東京都
公益財団法人三越厚生事業団 三越総合健診センター	東京都
社会医療法人財団仁医会 牧田総合病院 健診センター	東京都
社会福祉法人 三井記念病院総合健診センター	東京都
日本赤十字社医療センター	東京都
株式会社東芝 東芝病院総合健診センター	東京都
進興クリニック	東京都
国家公務員共済組合連合会 虎の門病院附属健康管理センター・画像診断センター	東京都
医療法人社団 進興会 立川北口健診館	東京都
医療法人財団 慈生会 野村病院予防医学センター	東京都
池袋ロイヤルクリニック	東京都
新宿ロイヤル診療所	東京都
新赤坂クリニック	東京都
公益財団法人愛世会 愛誠病院	東京都
医療法人社団 敬昭会 芙蓉診療所 成人病医学センター	東京都
オリエンタルクリニック 上野健診センター	東京都

東京慈恵会医科大学附属病院 新橋健診センター	東京都
医療法人社団 成山会 楠樹記念クリニック	東京都
医療法人社団アルコ会 アルコクリニック	東京都
公益財団法人愛世会 愛誠病院 上野クリニック	東京都
新宿追分クリニック	東京都
学校法人 東海大学 東海大学医学部付属八王子病院	東京都
医療法人財団明理会 イムス八重洲クリニック	東京都
永沢クリニック	東京都
医療法人社団 こころとからだの元氣プラザ	東京都
医療法人社団 同友会 春日クリニック第二	東京都
医療法人社団卓秀会 池袋藤久ビルクリニック	東京都
3Sメディカルクリニック	東京都
東京新宿メディカルセンター	東京都
オーバルコートクリニック	東京都
公益財団法人 神奈川県予防医学協会 中央診療所	神奈川県
財団法人 神奈川県警友会 けいゆう病院	神奈川県
医療法人社団こうかん会 日本鋼管病院	神奈川県
衣笠病院 健康管理センター	神奈川県
医療法人社団 亮正会 高津中央クリニック	神奈川県
医療法人社団 藤順会 藤沢総合健診センター	神奈川県
医療法人社団 相和会 横浜総合健診センター	神奈川県
社会医療法人財団 石心会 アルファメディック・クリニック	神奈川県
医療法人社団 相和会 相模原総合健診センター	神奈川県
神奈川県厚生農業協同組合連合会保健福祉センター J A健康管理センターあつぎ	神奈川県
船員保険健康管理センター	神奈川県
公益社団法人地域医療振興協会 横須賀市立市民病院	神奈川県
医療法人社団 相和会 みなとみらいメディカルスクエア	神奈川県
社会医療法人ジャパンメディカルアライアンス 海老名総合病院附属 海老名メディカルサポートセンター (内) ヘルスサポートセンター	神奈川県
藤沢市保健医療センター診療所	神奈川県
横浜北幸クリニック	神奈川県
東海大学医学部附属病院 健診センター	神奈川県
社団法人 新潟県健康管理協会	新潟県
公益財団法人 新潟県保健衛生センター 成人病検診センター	新潟県
財団法人 上村病院	新潟県

富山赤十字病院 健診センター	富山県
財団法人 北陸予防医学協会 高岡総合健診センター	富山県
医療法人社団博友会 金沢西病院	石川県
福井県済生会病院	福井県
福井赤十字病院 健診センター	福井県
福井県立病院	福井県
医療法人 丸山会 丸子中央総合病院	長野県
医療法人仁雄会 穂高病院	長野県
丸の内病院	長野県
長野市民病院	長野県
諏訪中央病院	長野県
東濃厚生病院 健康管理センター	岐阜県
朝日大学歯学部附属村上記念病院 総合健診センター	岐阜県
社団医療法人かなめ会 山内ホスピタル	岐阜県
医療法人 岐陽会 サンライズクリニック	岐阜県
ぎふ総合健診センター	岐阜県
社会福祉法人 聖隷福祉事業団 聖隷健康診断センター	静岡県
聖隷予防検診センター	静岡県
財団法人 芙蓉協会 聖隷沼津第一クリニック 聖隷沼津健康診断センター	静岡県
東日本電信電話株式会社 NTT 東日本 伊豆病院健診センター	静岡県
国際医療福祉大学熱海病院	静岡県
オリエンタルクリニック	愛知県
愛知県厚生農業協同組合連合会 江南厚生病院 健康管理センター	愛知県
医療法人 名古屋東栄クリニック	愛知県
中日新聞社健康保険組合 中日病院健診センター	愛知県
中野胃腸病院	愛知県
医療法人社団喜峰会 東海記念病院 健康管理センター	愛知県
三河安城クリニック	愛知県
医療法人大医会 日進おりど病院 予防医学推進・研究センター	愛知県
岡崎市医師会 はるさき健診センター	愛知県
豊田厚生病院	愛知県
豊田地域医療センター	愛知県
三重県厚生農業協同組合連合会 鈴鹿中央総合病院 健診センター オリーブ	三重県
松阪中央総合病院 健康管理施設 エポック	三重県
医療法人 富田浜病院 健康増進センター	三重県

済生会松阪総合病院 健診センターあさひ	三重県
鈴鹿回生病院	三重県
KKC ウェルネス栗東 健診クリニック	滋賀県
市立長浜病院 健診センター	滋賀県
KKC ウェルネスひこね 健診クリニック	滋賀県
財団法人 京都予防医学センター	京都府
医療法人 財団 康生会 武田病院健診センター	京都府
宇治武田病院	京都府
三菱京都病院	京都府
京都鞍馬口医療センター	京都府
医療法人 知音会 御池クリニック	京都府
財団法人 日本生命済生会 総合健診クリニック ニッセイ予防医学センター	大阪府
社会医療法人きつこう会 多根クリニック	大阪府
大阪府済生会吹田病院	大阪府
府中クリニック	大阪府
社会医療法人 大道会 帝国ホテルクリニック	大阪府
社会医療法人愛仁会 愛仁会総合健康センター	大阪府
カーム尼崎健診プラザ	大阪府
一般財団法人 関西労働保健協会 千里LC健診センター	大阪府
一般財団法人 関西労働保健協会 アクティ健診センター	大阪府
高槻赤十字病院	大阪府
健康保険組合連合会 大阪中央病院	大阪府
KKC ウェルネスなんば健診クリニック	大阪府
相談診療所 大阪総合健診センター	大阪府
医療法人一翠会 一翠会千里中央健診センター	大阪府
小松病院	大阪府
KKC ウェルネス新大阪健診クリニック	大阪府
特定医療法人 誠仁会 大久保病院 健康管理センター	兵庫県
公益財団法人 加古川総合保健センター	兵庫県
社会保険神戸中央病院附属 ハーバーランド健康管理クリニック	兵庫県
財団法人近畿健康管理センター KKC ウェルネス神戸健診クリニック	兵庫県
朝日ビル中院クリニック	兵庫県
医療法人 松本快生会 西奈良中央病院	奈良県
グランソール奈良	奈良県
医療法人社団創健会 松江記念病院	島根県

社会医療法人 緑社会 金田病院	岡山県
一般財団法人 淳風会 健康管理センター	岡山県
倉敷成人病健診センター	岡山県
財団法人 倉敷中央病院 総合保健管理センター	岡山県
一般財団法人 淳風会 倉敷第一病院 健康管理センター	岡山県
医療法人社団井口会 総合病院 落合病院	岡山県
岡山済生会昭和町健康管理センター	岡山県
国家公務員共済組合連合会 吉島病院	広島県
長崎病院成人病予防センター	広島県
国家公務員共済組合連合会 呉共済病院	広島県
医療法人社団 朋仁会 広島中央健診所	広島県
医療法人広島健康会 アルパーク検診クリニック	広島県
グランドタワーメディカルコート ライフケアクリニック	広島県
公立みつぎ総合病院	広島県
中電病院	広島県
社団法人 山口総合健診センター	山口県
オリーブ高松メディカルクリニック	香川県
財団法人 三宅医学研究所 セントラルパーククリニック	香川県
医療法人 財団博仁会 キナシ大林病院	香川県
松山赤十字病院 健康管理センター	愛媛県
愛媛県総合保健協会 附属診療所	愛媛県
高知赤十字病院	高知県
高知検診クリニック	高知県
福岡赤十字病院 健康管理疾病予防センター	福岡県
北九州小倉病院	福岡県
医療法人 天神会 新古賀クリニック	福岡県
医療法人親愛 ステーションクリニック	福岡県
特定医療法人三佼会 宮崎総合健診センター	長崎県
医療法人白十字会 佐世保中央病院	長崎県
社会福祉法人恩賜財団 済生会熊本病院 予防医療センター	熊本県
日本赤十字社 熊本健康管理センター	熊本県
医療法人潤心会 熊本セントラル病院	熊本県
大分県厚生連 健康管理センター	大分県
社会医療法人財団 天心堂 健診・健康増進センター	大分県
医療法人畏敬会 府内健診センター	大分県

大分東部病院（現：大分リハビリテーション病院 健診センター）	大分県
鹿児島県厚生農協連 健康管理センター	鹿児島県
ちばなクリニック 健康管理センター	沖縄県

【文献】

- 1) 日本人間ドック学会：1日人間ドック基本検査項目表 人間ドック 2016；31：613.
- 2) 日本人間ドック学会：判定区分 人間ドック 2016；31：615-616.
- 3) 日本人間ドック学会 人間ドック健診統計調査委員会：2014年人間ドック全国集計成績報告 2015；30：750-762
- 4) 厚生労働省：特定健康診査・特定保健指導の実施結果に関するデータ
<http://www.mhlw.go.jp/bunya/shakaihoshoh/iryouseido01/info02a-2.html>
 [2017.02.18.]
- 5) 厚生労働省：標準的な健診・保健指導プログラム【改訂版】第2編健診 p75 別紙 8-3
 データ範囲のチェック
http://www.mhlw.go.jp/seisakunitsuite/bunya/kenkou_iryoh/kenkou/seikatsu/dl/hoken-program2.pdf
 [2016.12.11]

表3 男性 BMI

男性		年代							合計
BMI 区分		20	30	40	50	60	70	80	
16.4 以下	度数	136	393	620	650	558	228	81	2666
	年代の%	0.9%	0.3%	0.2%	0.2%	0.4%	0.6%	1.6%	0.3%
16.5-17.4	度数	337	1247	1784	1559	1196	473	92	6688
	年代の%	2.2%	1.1%	0.6%	0.6%	0.8%	1.2%	1.8%	0.8%
17.5-18.4	度数	761	2971	4776	4091	2542	947	175	16263
	年代の%	5.0%	2.5%	1.7%	1.5%	1.7%	2.3%	3.4%	1.8%
18.5-24.9	度数	10842	80707	182962	174950	104090	29120	3676	586347
	年代の%	71.9%	68.9%	64.6%	64.5%	68.0%	72.2%	71.2%	66.2%
25.0-27.4	度数	1523	17962	52280	55434	30460	6996	815	165470
	年代の%	10.1%	15.3%	18.5%	20.4%	19.9%	17.4%	15.8%	18.7%
27.5-29.9	度数	775	8008	23886	22821	10271	1963	236	67960
	年代の%	5.1%	6.8%	8.4%	8.4%	6.7%	4.9%	4.6%	7.7%
30.0-32.4	度数	374	3290	9700	7768	2836	458	66	24492
	年代の%	2.5%	2.8%	3.4%	2.9%	1.9%	1.1%	1.3%	2.8%
32.5-34.9	度数	176	1494	4069	2589	749	92	16	9185
	年代の%	1.2%	1.3%	1.4%	1.0%	0.5%	0.2%	0.3%	1.0%
35.0-	度数	150	1146	2991	1576	308	38	3	6212
	年代の%	1.0%	1.0%	1.1%	0.6%	0.2%	0.1%	0.1%	0.7%
合計	度数	15074	117218	283068	271438	153010	40315	5160	885283
	年代の%	100.0%	100.0%	100.0%	100.0%	100.0%	100.0%	100.0%	100.0%

(単位 : kg/m²)

表 4 女性 BMI

女性 BMI 区分		年代							合計
		20	30	40	50	60	70	80	
16.4 以下	度数	378	1829	3369	3378	2100	698	101	11853
	年代の%	2.9%	2.3%	1.7%	2.0%	2.3%	2.8%	3.8%	2.1%
16.5-17.4	度数	883	4381	7295	5818	2841	706	79	22003
	年代の%	6.9%	5.5%	3.8%	3.4%	3.1%	2.8%	3.0%	3.8%
17.5-18.4	度数	1754	9342	16668	11867	5424	1290	125	46470
	年代の%	13.7%	11.7%	8.6%	7.0%	5.9%	5.2%	4.7%	8.1%
18.5-24.9	度数	8777	55846	136635	119718	65552	17335	1799	405662
	年代の%	68.4%	69.9%	70.9%	70.2%	70.8%	70.0%	67.5%	70.4%
25.0-27.4	度数	522	4369	15199	16754	10214	3044	371	50473
	年代の%	4.1%	5.5%	7.9%	9.8%	11.0%	12.3%	13.9%	8.8%
27.5-29.9	度数	267	2115	7365	7643	4194	1147	123	22854
	年代の%	2.1%	2.6%	3.8%	4.5%	4.5%	4.6%	4.6%	4.0%
30.0-32.4	度数	114	1066	3380	3159	1479	367	47	9612
	年代の%	0.9%	1.3%	1.8%	1.9%	1.6%	1.5%	1.8%	1.7%
32.5-34.9	度数	59	535	1589	1314	521	120	16	4154
	年代の%	0.5%	0.7%	0.8%	0.8%	0.6%	0.5%	0.6%	0.7%
35.0-	度数	70	443	1272	941	266	65	5	3062
	年代の%	0.5%	0.6%	0.7%	0.6%	0.3%	0.3%	0.2%	0.5%
合計	度数	12824	79926	192772	170592	92591	24772	2666	576143
	年代の%	100.0%	100.0%	100.0%	100.0%	100.0%	100.0%	100.0%	100.0%

(単位 : kg/m²)

表 5 男性腹囲

男性		年代							合計
腹囲区分		20	30	40	50	60	70	80	
-79.9	度数	6411	45020	85174	66740	36290	11045	1447	252127
	年代の%	58.1%	40.8%	31.0%	25.1%	24.2%	28.0%	29.7%	29.4%
80.0-84.9	度数	2139	26278	69036	69755	40174	10907	1164	219453
	年代の%	19.4%	23.8%	25.1%	26.2%	26.7%	27.6%	23.9%	25.6%
85.0-89.9	度数	1065	17727	52402	57909	35005	8932	1051	174091
	年代の%	9.6%	16.1%	19.0%	21.8%	23.3%	22.6%	21.6%	20.3%
90.0-94.9	度数	628	10407	33193	37643	22167	5219	690	109947
	年代の%	5.7%	9.4%	12.1%	14.1%	14.8%	13.2%	14.2%	12.8%
95.0-99.9	度数	360	5473	18334	19691	10625	2254	343	57080
	年代の%	3.3%	5.0%	6.7%	7.4%	7.1%	5.7%	7.0%	6.7%
100.0-104.9	度数	199	2680	8862	8361	3885	750	109	24846
	年代の%	1.8%	2.4%	3.2%	3.1%	2.6%	1.9%	2.2%	2.9%
105.0-109.9	度数	113	1391	4142	3460	1364	271	44	10785
	年代の%	1.0%	1.3%	1.5%	1.3%	0.9%	0.7%	0.9%	1.3%
110.0-	度数	125	1319	3969	2563	711	107	24	8818
	年代の%	1.1%	1.2%	1.4%	1.0%	0.5%	0.3%	0.5%	1.0%
合計	度数	11040	110295	275112	266122	150221	39485	4872	857147
	年代の%	100.0%	100.0%	100.0%	100.0%	100.0%	100.0%	100.0%	100.0%

(単位：cm)

表 6 女性腹囲

女性 腹囲区分		年代							合計
		20	30	40	50	60	70	80	
-79.9	度数	7936	58215	126127	93835	43447	10151	923	340634
	年代の %	86.7%	77.0%	66.6%	55.7%	47.5%	42.1%	37.1%	60.8%
80.0-84.9	度数	631	8566	29085	31987	19919	5456	516	96160
	年代の %	6.9%	11.3%	15.4%	19.0%	21.8%	22.6%	20.7%	17.2%
85.0-89.9	度数	286	4373	17022	21385	14485	4295	495	62341
	年代の %	3.1%	5.8%	9.0%	12.7%	15.8%	17.8%	19.9%	11.1%
90.0-94.9	度数	129	2061	8406	10989	7515	2365	300	31765
	年代の %	1.4%	2.7%	4.4%	6.5%	8.2%	9.8%	12.1%	5.7%
95.0-99.9	度数	82	1218	4485	5520	3608	1150	166	16229
	年代の %	0.9%	1.6%	2.4%	3.3%	3.9%	4.8%	6.7%	2.9%
100.0-104.9	度数	49	591	2149	2641	1564	452	54	7500
	年代 %	0.5%	0.8%	1.1%	1.6%	1.7%	1.9%	2.2%	1.3%
105.0-109.9	度数	18	292	1121	1175	605	168	23	3402
	年代の %	0.2%	0.4%	0.6%	0.7%	0.7%	0.7%	0.9%	0.6%
110.0-	度数	22	286	954	933	352	102	12	2661
	年代の %	0.2%	0.4%	0.5%	0.6%	0.4%	0.4%	0.5%	0.5%
合計	度数	9153	75602	189349	168465	91495	24139	2489	560692
	年代の %	100.0%	100.0%	100.0%	100.0%	100.0%	100.0%	100.0%	100.0%

(単位 : cm)

表 7-1 男性収縮期血圧（降圧薬使用）

収縮期 血圧区分		年代							合計
		20	30	40	50	60	70	80	
-89	度数	0	5	44	115	101	47	18	330
	年代の%	0.0%	0.2%	0.2%	0.2%	0.2%	0.3%	0.7%	0.2%
90-99	度数	3	30	322	936	796	273	46	2406
	年代の%	3.0%	1.5%	1.6%	1.6%	1.6%	1.7%	1.9%	1.6%
100-119	度数	58	1005	11097	30788	25258	7635	1069	76910
	年代の%	57.4%	49.2%	53.8%	53.6%	49.4%	47.0%	43.3%	51.3%
120-129	度数	24	484	4912	13560	12301	3906	553	35740
	年代の%	23.8%	23.7%	23.8%	23.6%	24.1%	24.0%	22.4%	23.8%
130-139	度数	10	305	2582	7302	7424	2468	398	20489
	年代の%	9.9%	14.9%	12.5%	12.7%	14.5%	15.2%	16.1%	13.7%
140-149	度数	4	137	1077	3117	3365	1164	235	9099
	年代の%	4.0%	6.7%	5.2%	5.4%	6.6%	7.2%	9.5%	6.1%
150-159	度数	1	51	411	1087	1294	498	101	3443
	年代の%	1.0%	2.5%	2.0%	1.9%	2.5%	3.1%	4.1%	2.3%
160-179	度数	1	16	121	321	406	172	37	1074
	年代の%	1.0%	0.8%	0.6%	0.6%	0.8%	1.1%	1.5%	0.7%
180-199	度数	0	7	59	158	146	87	10	467
	年代の%	0.0%	0.3%	0.3%	0.3%	0.3%	0.5%	0.4%	0.3%
200-	度数	0	1	5	21	22	9	0	58
	年代の%	0.0%	0.0%	0.0%	0.0%	0.0%	0.1%	0.0%	0.0%
合計	度数	101	2041	20630	57405	51113	16259	2467	150016
	年代の%	100.0%	100.0%	100.0%	100.0%	100.0%	100.0%	100.0%	100.0%

(単位：mmHg)

表 7-2 男性収縮期血圧（降圧薬非使用）

収縮期 血圧区分		年代							合計
		20	30	40	50	60	70	80	
-89	度数	112	917	2177	1627	688	165	11	5697
	年代の%	0.8%	0.9%	0.9%	0.8%	0.7%	0.8%	0.5%	0.8%
90-99	度数	1065	8448	17877	11526	4167	872	77	44032
	年代の%	7.6%	8.1%	7.2%	5.8%	4.5%	4.3%	3.8%	6.5%
100-119	度数	11048	79978	178078	130057	54472	11565	1001	466199
	年代の%	79.1%	76.7%	71.9%	65.0%	59.1%	56.5%	49.1%	68.5%
120-129	度数	1284	9943	29811	31002	16682	3751	430	92903
	年代の%	9.2%	9.5%	12.0%	15.5%	18.1%	18.3%	21.1%	13.6%
130-139	度数	329	3235	12003	14992	9188	2317	263	42327
	年代の%	2.4%	3.1%	4.8%	7.5%	10.0%	11.3%	12.9%	6.2%
140-149	度数	98	1164	4891	6791	4300	1086	159	18489
	年代の%	0.7%	1.1%	2.0%	3.4%	4.7%	5.3%	7.8%	2.7%
150-159	度数	25	373	1899	2531	1748	460	60	7096
	年代の%	0.2%	0.4%	0.8%	1.3%	1.9%	2.2%	2.9%	1.0%
160-179	度数	7	165	649	968	604	162	27	2582
	年代の%	0.1%	0.2%	0.3%	0.5%	0.7%	0.8%	1.3%	0.4%
180-199	度数	3	83	327	427	320	80	12	1252
	年代の%	0.0%	0.1%	0.1%	0.2%	0.3%	0.4%	0.6%	0.2%
200-	度数	0	10	64	60	32	9	0	175
	年代の%	0.0%	0.0%	0.0%	0.0%	0.0%	0.0%	0.0%	0.0%
合計	度数	13971	104316	247776	199981	92201	20467	2040	680752
	年代の%	100.0%	100.0%	100.0%	100.0%	100.0%	100.0%	100.0%	100.0%

(単位：mmHg)

表 8-1 女性収縮期血圧（降圧薬使用）

収縮期 血圧区分		年代							合計
		20	30	40	50	60	70	80	
-89	度数	1	5	18	75	55	26	5	185
	年代の%	6.3%	1.3%	0.3%	0.4%	0.3%	0.3%	0.4%	0.3%
90-99	度数	3	16	142	466	400	153	12	1192
	年代の%	18.8%	4.2%	2.7%	2.5%	2.0%	1.8%	0.9%	2.2%
100-119	度数	5	191	2708	10284	10010	4130	553	27881
	年代の%	31.3%	49.7%	52.3%	54.8%	50.2%	47.5%	41.0%	51.3%
120-129	度数	2	84	1191	4145	4477	1942	310	12151
	年代の%	12.5%	21.9%	23.0%	22.1%	22.4%	22.3%	23.0%	22.4%
130-139	度数	3	48	635	2167	2711	1299	239	7102
	年代の%	18.8%	12.5%	12.3%	11.5%	13.6%	14.9%	17.7%	13.1%
140-149	度数	1	24	313	1051	1421	670	131	3611
	年代の%	6.3%	6.3%	6.0%	5.6%	7.1%	7.7%	9.7%	6.6%
150-159	度数	1	9	104	363	552	306	70	1405
	年代の%	6.3%	2.3%	2.0%	1.9%	2.8%	3.5%	5.2%	2.6%
160-179	度数	0	7	42	138	211	105	19	522
	年代の%	0.0%	1.8%	0.8%	0.7%	1.1%	1.2%	1.4%	1.0%
180-199	度数	0	0	26	74	104	53	9	266
	年代の%	0.0%	0.0%	0.5%	0.4%	0.5%	0.6%	0.7%	0.5%
200-	度数	0	0	2	10	15	9	2	38
	年代の%	0.0%	0.0%	0.0%	0.1%	0.1%	0.1%	0.1%	0.1%
合計	度数	16	384	5181	18773	19956	8693	1350	54353
	年代の%	100.0%	100.0%	100.0%	100.0%	100.0%	100.0%	100.0%	100.0%

(単位：mmHg)

表 8-2 女性収縮期血圧（降圧薬非使用）

収縮期 血圧区分		年代							合計
		20	30	40	50	60	70	80	
-89	度数	690	4380	8218	4984	1387	186	6	19851
	年代の%	6.0%	6.1%	4.6%	3.5%	2.1%	1.4%	0.6%	4.1%
90-99	度数	2945	18350	35753	19982	5970	788	34	83822
	年代の%	25.4%	25.6%	20.1%	14.0%	9.0%	5.7%	3.2%	17.3%
100-119	度数	7637	45865	117096	93199	41675	7933	466	313871
	年代の%	66.0%	64.0%	66.0%	65.1%	62.6%	57.7%	44.3%	64.7%
120-129	度数	231	2076	9914	13896	9141	2380	219	37857
	年代の%	2.0%	2.9%	5.6%	9.7%	13.7%	17.3%	20.8%	7.8%
130-139	度数	53	587	3737	6308	4686	1277	163	16811
	年代の%	0.5%	0.8%	2.1%	4.4%	7.0%	9.3%	15.5%	3.5%
140-149	度数	9	214	1650	2860	2216	677	80	7706
	年代の%	0.1%	0.3%	0.9%	2.0%	3.3%	4.9%	7.6%	1.6%
150-159	度数	5	84	669	1150	916	308	50	3182
	年代の%	0.0%	0.1%	0.4%	0.8%	1.4%	2.2%	4.7%	0.7%
160-179	度数	2	30	249	440	372	130	25	1248
	年代の%	0.0%	0.0%	0.1%	0.3%	0.6%	0.9%	2.4%	0.3%
180-199	度数	0	23	154	249	153	55	8	642
	年代の%	0.0%	0.0%	0.1%	0.2%	0.2%	0.4%	0.8%	0.1%
200-	度数	0	3	27	57	23	9	2	121
	年代の%	0.0%	0.0%	0.0%	0.0%	0.0%	0.1%	0.2%	0.0%
合計	度数	11572	71612	177467	143125	66539	13743	1053	485111
	年代の%	100.0%	100.0%	100.0%	100.0%	100.0%	100.0%	100.0%	100.0%

（単位：mmHg）

表 9-1 男性拡張期血圧（降圧薬使用）

拡張期 血圧区分		年代							合計
		20	30	40	50	60	70	80	
-49	度数	3	3	26	37	90	89	43	291
	年代の%	3.0%	0.1%	0.1%	0.1%	0.2%	0.5%	1.7%	0.2%
50-69	度数	16	212	1924	5741	7397	4151	913	20354
	年代の%	15.8%	10.4%	9.3%	10.0%	14.5%	25.5%	37.0%	13.6%
70-79	度数	25	529	5297	16075	16519	5948	834	45227
	年代の%	24.8%	25.9%	25.7%	28.0%	32.3%	36.6%	33.8%	30.1%
80-84	度数	22	403	4285	12073	10637	2786	312	30518
	年代の%	21.8%	19.7%	20.8%	21.0%	20.8%	17.1%	12.6%	20.3%
85-89	度数	16	336	3309	9300	7417	1665	194	22237
	年代の%	15.8%	16.5%	16.0%	16.2%	14.5%	10.2%	7.9%	14.8%
90-94	度数	8	246	2646	7031	4877	922	106	15836
	年代の%	7.9%	12.1%	12.8%	12.2%	9.5%	5.7%	4.3%	10.6%
95-99	度数	8	151	1579	4003	2451	386	35	8613
	年代の%	7.9%	7.4%	7.7%	7.0%	4.8%	2.4%	1.4%	5.7%
100-109	度数	3	113	1262	2657	1496	266	27	5824
	年代の%	3.0%	5.5%	6.1%	4.6%	2.9%	1.6%	1.1%	3.9%
110-119	度数	0	35	243	405	199	43	3	928
	年代の%	0.0%	1.7%	1.2%	0.7%	0.4%	0.3%	0.1%	0.6%
120-	度数	0	13	59	83	30	3	0	188
	年代の%	0.0%	0.6%	0.3%	0.1%	0.1%	0.0%	0.0%	0.1%
合計	度数	101	2041	20630	57405	51113	16259	2467	150016
	年代の%	100.0%	100.0%	100.0%	100.0%	100.0%	100.0%	100.0%	100.0%

(単位：mmHg)

注) 2017年12月18日本表のみ修正

表 9-2 男性拡張期血圧（降圧薬非使用）

拡張期 血圧区分		年代							合計
		20	30	40	50	60	70	80	
-49	度数	228	777	1020	505	264	118	22	2934
	年代の%	1.6%	0.7%	0.4%	0.3%	0.3%	0.6%	1.1%	0.4%
50-69	度数	7264	43953	79032	46322	20962	6190	728	204451
	年代の%	52.0%	42.1%	31.9%	23.2%	22.7%	30.2%	35.7%	30.0%
70-79	度数	4472	36058	84579	65332	31180	7243	698	229562
	年代の%	32.0%	34.6%	34.1%	32.7%	33.8%	35.4%	34.2%	33.7%
80-84	度数	1176	11657	34757	33422	16061	3237	267	100577
	年代の%	8.4%	11.2%	14.0%	16.7%	17.4%	15.8%	13.1%	14.8%
85-89	度数	429	5698	20280	22275	10311	1718	162	60873
	年代の%	3.1%	5.5%	8.2%	11.1%	11.2%	8.4%	7.9%	8.9%
90-94	度数	256	3119	13208	15453	6990	1093	89	40208
	年代の%	1.8%	3.0%	5.3%	7.7%	7.6%	5.3%	4.4%	5.9%
95-99	度数	81	1503	7235	8590	3621	512	43	21585
	年代の%	0.6%	1.4%	2.9%	4.3%	3.9%	2.5%	2.1%	3.2%
100-109	度数	44	1155	5838	6468	2342	314	26	16187
	年代の%	0.3%	1.1%	2.4%	3.2%	2.5%	1.5%	1.3%	2.4%
110-119	度数	12	285	1425	1299	398	39	5	3463
	年代の%	0.1%	0.3%	0.6%	0.6%	0.4%	0.2%	0.2%	0.5%
120-	度数	9	111	402	315	72	3	0	912
	年代の%	0.1%	0.1%	0.2%	0.2%	0.1%	0.0%	0.0%	0.1%
合計	度数	13971	104316	247776	199981	92201	20467	2040	680752
	年代の%	100.0%	100.0%	100.0%	100.0%	100.0%	100.0%	100.0%	100.0%

(単位：mmHg)

表 10-1 女性拡張期血圧（降圧薬使用）

拡張期血圧 区分		年代							合計
		20	30	40	50	60	70	80	
-49	度数	0	5	13	39	71	78	25	231
	年代の%	0.0%	1.3%	0.3%	0.2%	0.4%	0.9%	1.9%	0.4%
50-69	度数	5	51	689	3089	4279	2847	545	11505
	年代の%	31.3%	13.3%	13.3%	16.5%	21.4%	32.8%	40.4%	21.2%
70-79	度数	2	104	1432	6346	7228	3134	436	18682
	年代の%	12.5%	27.1%	27.6%	33.8%	36.2%	36.1%	32.3%	34.4%
80-84	度数	2	62	1045	3768	3732	1296	191	10096
	年代の%	12.5%	16.1%	20.2%	20.1%	18.7%	14.9%	14.1%	18.6%
85-89	度数	1	55	816	2508	2224	697	76	6377
	年代の%	6.3%	14.3%	15.7%	13.4%	11.1%	8.0%	5.6%	11.7%
90-94	度数	2	52	590	1631	1335	349	37	3996
	年代の%	12.5%	13.5%	11.4%	8.7%	6.7%	4.0%	2.7%	7.4%
95-99	度数	2	24	324	823	649	179	19	2020
	年代の%	12.5%	6.3%	6.3%	4.4%	3.3%	2.1%	1.4%	3.7%
100-109	度数	1	27	215	476	379	95	17	1210
	年代の%	6.3%	7.0%	4.1%	2.5%	1.9%	1.1%	1.3%	2.2%
110-119	度数	1	3	47	86	50	15	3	205
	年代の%	6.3%	0.8%	0.9%	0.5%	0.3%	0.2%	0.2%	0.4%
120-	度数	0	1	10	7	9	3	1	31
	年代の%	0.0%	0.3%	0.2%	0.0%	0.0%	0.0%	0.1%	0.1%
合計	度数	16	384	5181	18773	19956	8693	1350	54353
	年代の%	100.0%	100.0%	100.0%	100.0%	100.0%	100.0%	100.0%	100.0%

(単位：mmHg)

表 10-2 女性拡張期血圧（降圧薬非使用）

拡張期血圧 区分		年代							合計
		20	30	40	50	60	70	80	
-49	度数	402	2048	4204	2197	794	197	11	9853
	年代の%	3.5%	2.9%	2.4%	1.5%	1.2%	1.4%	1.0%	2.0%
50-69	度数	8340	47715	100971	64723	26652	5656	404	254461
	年代の%	72.1%	66.6%	56.9%	45.2%	40.1%	41.2%	38.4%	52.5%
70-79	度数	2247	15976	46335	43508	22123	4556	354	135099
	年代の%	19.4%	22.3%	26.1%	30.4%	33.2%	33.2%	33.6%	27.8%
80-84	度数	366	3302	12616	15291	8212	1643	133	41563
	年代の%	3.2%	4.6%	7.1%	10.7%	12.3%	12.0%	12.6%	8.6%
85-89	度数	135	1312	6445	8290	4323	861	77	21443
	年代の%	1.2%	1.8%	3.6%	5.8%	6.5%	6.3%	7.3%	4.4%
90-94	度数	51	645	3466	4756	2484	461	33	11896
	年代の%	0.4%	0.9%	2.0%	3.3%	3.7%	3.4%	3.1%	2.5%
95-99	度数	21	345	1789	2371	1167	219	27	5939
	年代の%	0.2%	0.5%	1.0%	1.7%	1.8%	1.6%	2.6%	1.2%
100-109	度数	10	204	1287	1593	652	134	11	3891
	年代の%	0.1%	0.3%	0.7%	1.1%	1.0%	1.0%	1.0%	0.8%
110-119	度数	0	53	279	319	106	13	2	772
	年代の%	0.0%	0.1%	0.2%	0.2%	0.2%	0.1%	0.2%	0.2%
120-	度数	0	12	75	77	26	3	1	194
	年代の%	0.0%	0.0%	0.0%	0.1%	0.0%	0.0%	0.1%	0.0%
合計	度数	11572	71612	177467	143125	66539	13743	1053	485111
	年代の%	100.0%	100.0%	100.0%	100.0%	100.0%	100.0%	100.0%	100.0%

(単位：mmHg)

表 11 男性 eGFR

男性		年代							合計
eGFR 区分		20	30	40	50	60	70	80	
90.0-	度数	3749	31309	45041	25620	10237	1713	143	117812
	年代の%	54.3%	30.2%	16.8%	9.9%	7.0%	4.4%	2.8%	14.2%
60.0-89.9	度数	3140	71403	211861	204640	106765	24519	2532	624860
	年代の%	45.5%	68.8%	79.1%	78.9%	73.2%	63.1%	50.4%	75.5%
50.0-59.9	度数	11	991	9857	24532	22896	8924	1356	68567
	年代の%	0.2%	1.0%	3.7%	9.5%	15.7%	23.0%	27.0%	8.3%
45.0-49.9	度数	1	38	644	2618	3396	2011	450	9158
	年代の%	0.0%	0.0%	0.2%	1.0%	2.3%	5.2%	9.0%	1.1%
40.0-44.9	度数	0	26	197	834	1361	907	265	3590
	年代の%	0.0%	0.0%	0.1%	0.3%	0.9%	2.3%	5.3%	0.4%
30.0-39.9	度数	0	11	136	475	809	578	201	2210
	年代の%	0.0%	0.0%	0.1%	0.2%	0.6%	1.5%	4.0%	0.3%
15.0-29.9	度数	0	12	100	217	245	164	64	802
	年代の%	0.0%	0.0%	0.0%	0.1%	0.2%	0.4%	1.3%	0.1%
-14.9	度数	2	22	149	324	173	41	15	726
	年代の%	0.0%	0.0%	0.1%	0.1%	0.1%	0.1%	0.3%	0.1%
合計	度数	6903	103812	267985	259260	145882	38857	5026	827725
	年代の%	100.0%	100.0%	100.0%	100.0%	100.0%	100.0%	100.0%	100.0%

(単位 : mL/ min /1.73m²)

注) eGFR の特性上クレアチニン男性 0.4mg/dL 以上, 女性 0.3mg/dL 以上を対象とした。

表 12 女性 eGFR

女性		年代							合計
eGFR 区分		20	30	40	50	60	70	80	
90.0-	度数	3792	29915	44182	20374	8984	1738	109	109094
	年代の%	65.2%	42.1%	24.3%	12.6%	10.2%	7.3%	4.2%	20.4%
60.0-89.9	度数	2007	40532	132105	127432	66612	16237	1413	386338
	年代の%	34.5%	57.1%	72.6%	78.6%	75.4%	67.9%	54.6%	72.1%
50.0-59.9	度数	12	515	5199	12836	10938	4574	649	34723
	年代の%	0.2%	0.7%	2.9%	7.9%	12.4%	19.1%	25.1%	6.5%
45.0-49.9	度数	1	17	256	945	1208	808	201	3436
	年代の%	0.0%	0.0%	0.1%	0.6%	1.4%	3.4%	7.8%	0.6%
40.0-44.9	度数	0	9	62	240	383	304	105	1103
	年代の%	0.0%	0.0%	0.0%	0.1%	0.4%	1.3%	4.1%	0.2%
30.0-39.9	度数	0	14	54	129	155	197	80	629
	年代の%	0.0%	0.0%	0.0%	0.1%	0.2%	0.8%	3.1%	0.1%
15.0-29.9	度数	0	8	39	72	56	45	28	248
	年代の%	0.0%	0.0%	0.0%	0.0%	0.1%	0.2%	1.1%	0.0%
-14.9	度数	1	5	32	57	39	15	2	151
	年代の%	0.0%	0.0%	0.0%	0.0%	0.0%	0.1%	0.1%	0.0%
合計	度数	5813	71015	181929	162085	88375	23918	2587	535722
	年代の%	100.0%	100.0%	100.0%	100.0%	100.0%	100.0%	100.0%	100.0%

(単位 : mL/ min /1.73m²)

注) eGFR の特性上クレアチニン男性 0.4mg/dL 以上, 女性 0.3mg/dL 以上を対象とした。

表 13 男性尿酸

男性 尿酸区分		年代							合計
		20	30	40	50	60	70	80	
-1.0	度数	4	109	263	272	137	27	2	814
	年代の%	0.1%	0.1%	0.1%	0.1%	0.1%	0.1%	0.0%	0.1%
1.1-2.0	度数	2	13	58	80	39	17	7	216
	年代の%	0.0%	0.0%	0.0%	0.0%	0.0%	0.0%	0.1%	0.0%
2.1-6.0	度数	3246	46600	120024	122589	75752	21965	2965	393141
	年代の%	48.2%	45.2%	45.1%	47.5%	52.1%	56.9%	59.9%	47.8%
6.1-7.0	度数	2120	32498	83591	80462	43419	10914	1309	254313
	年代の%	31.4%	31.6%	31.4%	31.2%	29.9%	28.3%	26.4%	30.9%
7.1-7.9	度数	920	15872	41692	38318	19012	4333	492	120639
	年代の%	13.6%	15.4%	15.6%	14.8%	13.1%	11.2%	9.9%	14.7%
8.0-8.9	度数	332	6054	16249	13272	5760	1169	147	42983
	年代の%	4.9%	5.9%	6.1%	5.1%	4.0%	3.0%	3.0%	5.2%
9.0-9.9	度数	85	1478	3661	2595	1026	167	25	9037
	年代の%	1.3%	1.4%	1.4%	1.0%	0.7%	0.4%	0.5%	1.1%
10.0-10.9	度数	26	284	706	467	150	21	4	1658
	年代の%	0.4%	0.3%	0.3%	0.2%	0.1%	0.1%	0.1%	0.2%
11.0-	度数	6	76	179	118	33	4	3	419
	年代の%	0.1%	0.1%	0.1%	0.0%	0.0%	0.0%	0.1%	0.1%
合計	度数	6741	102984	266423	258173	145328	38617	4954	823220
	年代の%	100.0%	100.0%	100.0%	100.0%	100.0%	100.0%	100.0%	100.0%

(単位 : mg/dL)

表 14 女性尿酸

女性 尿酸区分		年代							合計
		20	30	40	50	60	70	80	
-1.0	度数	3	59	183	162	91	32	3	533
	年代の%	0.0%	0.1%	0.1%	0.1%	0.1%	0.1%	0.1%	0.1%
1.1-2.0	度数	22	240	612	251	125	49	4	1303
	年代の%	0.4%	0.3%	0.3%	0.2%	0.1%	0.2%	0.2%	0.2%
2.1-6.0	度数	5837	68355	173097	147364	79140	20839	2077	496709
	年代の%	96.4%	96.1%	95.3%	91.2%	90.0%	88.0%	82.1%	92.9%
6.1-7.0	度数	153	2026	6230	11087	6827	2163	314	28800
	年代の%	2.5%	2.8%	3.4%	6.9%	7.8%	9.1%	12.4%	5.4%
7.1-7.9	度数	35	333	1168	2196	1398	458	101	5689
	年代の%	0.6%	0.5%	0.6%	1.4%	1.6%	1.9%	4.0%	1.1%
8.0-8.9	度数	7	78	268	466	280	113	24	1236
	年代の%	0.1%	0.1%	0.1%	0.3%	0.3%	0.5%	0.9%	0.2%
9.0-9.9	度数	0	16	49	87	35	19	6	212
	年代の%	0.0%	0.0%	0.0%	0.1%	0.0%	0.1%	0.2%	0.0%
10.0-10.9	度数	0	5	13	14	6	2	1	41
	年代の%	0.0%	0.0%	0.0%	0.0%	0.0%	0.0%	0.0%	0.0%
11.0-	度数	0	0	6	8	2	1	0	17
	年代の%	0.0%	0.0%	0.0%	0.0%	0.0%	0.0%	0.0%	0.0%
合計	度数	6057	71112	181626	161635	87904	23676	2530	534540
	年代の%	100.0%	100.0%	100.0%	100.0%	100.0%	100.0%	100.0%	100.0%

(単位 : mg/dL)

表 15-1 男性 HDL コレステロール（脂質代謝改善薬使用）

HDL-C 区分		年代						合計	
		20	30	40	50	60	70		80
-19	度数	0	0	2	4	4	1	0	11
	年代の%	0.0%	0.0%	0.0%	0.0%	0.0%	0.0%	0.0%	0.0%
20-29	度数	0	12	68	130	70	23	5	308
	年代の%	0.0%	0.7%	0.5%	0.4%	0.2%	0.3%	0.4%	0.3%
30-34	度数	2	60	364	627	408	120	18	1599
	年代の%	2.9%	3.3%	2.4%	1.8%	1.4%	1.4%	1.5%	1.8%
35-39	度数	2	150	1089	2042	1448	362	65	5158
	年代の%	2.9%	8.3%	7.3%	5.7%	5.1%	4.2%	5.5%	5.7%
40-49	度数	24	562	4693	9716	6963	1907	265	24130
	年代の%	34.3%	30.9%	31.6%	27.3%	24.7%	22.2%	22.3%	26.7%
50-99	度数	41	1014	8439	22307	18731	5996	802	57330
	年代の%	58.6%	55.8%	56.7%	62.8%	66.4%	69.7%	67.4%	63.5%
100-119	度数	1	9	111	410	367	120	29	1047
	年代の%	1.4%	0.5%	0.7%	1.2%	1.3%	1.4%	2.4%	1.2%
120-139	度数	0	6	62	163	149	47	6	433
	年代の%	0.0%	0.3%	0.4%	0.5%	0.5%	0.5%	0.5%	0.5%
140-	度数	0	3	45	126	70	25	0	269
	年代の%	0.0%	0.2%	0.3%	0.4%	0.2%	0.3%	0.0%	0.3%
合計	度数	70	1816	14873	35525	28210	8601	1190	90285
	年代の%	100.0%	100.0%	100.0%	100.0%	100.0%	100.0%	100.0%	100.0%

(単位 : mg/dL)

表 15-2 男性 HDL コレステロール（脂質代謝改善薬非使用）

HDL-C 区分		年代							合計
		20	30	40	50	60	70	80	
-19	度数	1	1	6	9	5	2	0	24
	年代の%	0.0%	0.0%	0.0%	0.0%	0.0%	0.0%	0.0%	0.0%
20-29	度数	15	237	631	463	228	69	12	1655
	年代の%	0.1%	0.2%	0.3%	0.2%	0.2%	0.2%	0.4%	0.2%
30-34	度数	100	1610	4060	2935	1412	350	45	10512
	年代の%	0.8%	1.6%	1.6%	1.3%	1.2%	1.3%	1.4%	1.4%
35-39	度数	401	5391	13806	10134	4911	1165	141	35949
	年代の%	3.4%	5.3%	5.5%	4.6%	4.3%	4.2%	4.3%	4.9%
40-49	度数	2292	25432	62367	48667	23972	5494	637	168861
	年代の%	19.2%	25.0%	24.8%	22.2%	21.1%	19.7%	19.3%	23.1%
50-99	度数	8931	67378	164712	150984	79450	19798	2343	493596
	年代の%	75.0%	66.2%	65.6%	68.7%	69.9%	71.1%	71.0%	67.7%
100-119	度数	130	1132	3332	4030	2426	642	78	11770
	年代の%	1.1%	1.1%	1.3%	1.8%	2.1%	2.3%	2.4%	1.6%
120-139	度数	30	364	1200	1327	748	202	21	3892
	年代の%	0.3%	0.4%	0.5%	0.6%	0.7%	0.7%	0.6%	0.5%
140-	度数	14	301	1072	1126	585	129	21	3248
	年代の%	0.1%	0.3%	0.4%	0.5%	0.5%	0.5%	0.6%	0.4%
合計	度数	11914	101846	251186	219675	113737	27851	3298	729507
	年代の%	100.0%	100.0%	100.0%	100.0%	100.0%	100.0%	100.0%	100.0%

(単位 : mg/dL)

表 16-1 女性 HDL コレステロール（脂質代謝改善薬使用）

HDL-C 区分		年代							合計
		20	30	40	50	60	70	80	
-19	度数	0	0	1	0	1	1	0	3
	年代の%	0.0%	0.0%	0.0%	0.0%	0.0%	0.0%	0.0%	0.0%
20-29	度数	0	1	9	5	9	0	1	25
	年代の%	0.0%	0.3%	0.3%	0.0%	0.0%	0.0%	0.1%	0.0%
30-34	度数	0	2	18	27	32	17	2	98
	年代の%	0.0%	0.7%	0.6%	0.2%	0.1%	0.2%	0.2%	0.2%
35-39	度数	0	8	63	182	182	79	12	526
	年代の%	0.0%	2.7%	2.0%	1.0%	0.8%	1.0%	1.2%	1.0%
40-49	度数	0	38	491	1522	1885	664	66	4666
	年代の%	0.0%	12.8%	15.5%	8.6%	8.5%	8.3%	6.7%	8.9%
50-99	度数	17	234	2438	14815	18823	6883	844	44054
	年代の%	100.0%	78.8%	77.1%	84.1%	85.2%	85.5%	85.7%	84.4%
100-119	度数	0	11	96	773	874	308	43	2105
	年代の%	0.0%	3.7%	3.0%	4.4%	4.0%	3.8%	4.4%	4.0%
120-139	度数	0	2	37	210	187	67	15	518
	年代の%	0.0%	0.7%	1.2%	1.2%	0.8%	0.8%	1.5%	1.0%
140-	度数	0	1	9	81	88	29	2	210
	年代の%	0.0%	0.3%	0.3%	0.5%	0.4%	0.4%	0.2%	0.4%
合計	度数	17	297	3162	17615	22081	8048	985	52205
	年代の%	100.0%	100.0%	100.0%	100.0%	100.0%	100.0%	100.0%	100.0%

(単位 : mg/dL)

表 16-2 女性 HDL コレステロール（脂質代謝改善薬非使用）

HDL-C 区分		年代							合計
		20	30	40	50	60	70	80	
-19	度数	0	1	3	1	0	0	0	5
	年代の%	0.0%	0.0%	0.0%	0.0%	0.0%	0.0%	0.0%	0.0%
20-29	度数	1	21	39	27	13	4	1	106
	年代の%	0.0%	0.0%	0.0%	0.0%	0.0%	0.0%	0.1%	0.0%
30-34	度数	9	99	294	162	118	22	1	705
	年代の%	0.1%	0.1%	0.2%	0.1%	0.2%	0.2%	0.1%	0.1%
35-39	度数	45	401	1181	786	489	165	17	3084
	年代の%	0.4%	0.6%	0.7%	0.5%	0.8%	1.2%	1.2%	0.6%
40-49	度数	415	3891	10099	7393	4318	1261	126	27503
	年代の%	4.1%	5.5%	5.7%	5.2%	6.8%	8.8%	9.2%	5.7%
50-99	度数	9210	62569	155772	121136	53604	11885	1127	415303
	年代の%	91.2%	89.0%	87.4%	84.6%	84.0%	83.2%	82.1%	86.3%
100-119	度数	371	2768	8801	10182	3817	656	71	26666
	年代の%	3.7%	3.9%	4.9%	7.1%	6.0%	4.6%	5.2%	5.5%
120-139	度数	46	425	1538	2216	861	170	21	5277
	年代の%	0.5%	0.6%	0.9%	1.5%	1.3%	1.2%	1.5%	1.1%
140-	度数	7	122	585	1239	596	121	8	2678
	年代の%	0.1%	0.2%	0.3%	0.9%	0.9%	0.8%	0.6%	0.6%
合計	度数	10104	70297	178312	143142	63816	14284	1372	481327
	年代の%	100.0%	100.0%	100.0%	100.0%	100.0%	100.0%	100.0%	100.0%

(単位 : mg/dL)

表 17-1 男性 LDL コレステロール（脂質代謝改善薬使用）

LDL-C 区分		年代							合計
		20	30	40	50	60	70	80	
-39	度数	0	3	40	94	54	21	3	215
	年代の%	0.0%	0.2%	0.3%	0.3%	0.2%	0.2%	0.3%	0.2%
40-59	度数	2	26	294	795	674	236	40	2067
	年代の%	2.9%	1.4%	2.0%	2.2%	2.4%	2.7%	3.4%	2.3%
60-119	度数	24	840	7672	20726	17815	5715	829	53621
	年代の%	34.3%	46.3%	51.6%	58.3%	63.2%	66.4%	69.7%	59.4%
120-139	度数	21	440	3485	7943	5928	1687	187	19691
	年代の%	30.0%	24.2%	23.4%	22.4%	21.0%	19.6%	15.7%	21.8%
140-159	度数	8	295	1962	3757	2524	675	96	9317
	年代の%	11.4%	16.2%	13.2%	10.6%	8.9%	7.8%	8.1%	10.3%
160-179	度数	5	118	866	1451	867	188	29	3524
	年代の%	7.1%	6.5%	5.8%	4.1%	3.1%	2.2%	2.4%	3.9%
180-199	度数	7	49	323	498	246	61	3	1187
	年代の%	10.0%	2.7%	2.2%	1.4%	0.9%	0.7%	0.3%	1.3%
200-249	度数	2	36	210	239	96	17	2	602
	年代の%	2.9%	2.0%	1.4%	0.7%	0.3%	0.2%	0.2%	0.7%
250-	度数	1	9	21	22	6	1	1	61
	年代の%	1.4%	0.5%	0.1%	0.1%	0.0%	0.0%	0.1%	0.1%
合計	度数	70	1816	14873	35525	28210	8601	1190	90285
	年代の%	100.0%	100.0%	100.0%	100.0%	100.0%	100.0%	100.0%	100.0%

(単位：mg/dL)

表 17-2 男性 LDL コレステロール (脂質代謝改善薬非使用)

LDL-C 区分		年代							合計
		20	30	40	50	60	70	80	
-39	度数	23	151	370	417	206	39	9	1215
	年代の%	0.2%	0.1%	0.1%	0.2%	0.2%	0.1%	0.3%	0.2%
40-59	度数	300	1549	3448	3289	1657	421	72	10736
	年代の%	2.5%	1.5%	1.4%	1.5%	1.5%	1.5%	2.2%	1.5%
60-119	度数	7755	49869	102583	86727	47171	13020	1827	308952
	年代の%	65.1%	49.0%	40.8%	39.5%	41.5%	46.7%	55.4%	42.4%
120-139	度数	2096	23625	62768	57391	30511	7397	780	184568
	年代の%	17.6%	23.2%	25.0%	26.1%	26.8%	26.6%	23.7%	25.3%
140-159	度数	1038	15293	45131	41368	20961	4570	415	128776
	年代の%	8.7%	15.0%	18.0%	18.8%	18.4%	16.4%	12.6%	17.7%
160-179	度数	458	7241	23614	20310	9213	1822	147	62805
	年代の%	3.8%	7.1%	9.4%	9.2%	8.1%	6.5%	4.5%	8.6%
180-199	度数	172	2746	9178	7148	2975	471	29	22719
	年代の%	1.4%	2.7%	3.7%	3.3%	2.6%	1.7%	0.9%	3.1%
200-249	度数	65	1286	3842	2893	1012	104	19	9221
	年代の%	0.5%	1.3%	1.5%	1.3%	0.9%	0.4%	0.6%	1.3%
250-	度数	7	86	252	132	31	7	0	515
	年代の%	0.1%	0.1%	0.1%	0.1%	0.0%	0.0%	0.0%	0.1%
合計	度数	11914	101846	251186	219675	113737	27851	3298	729507
	年代の%	100.0%	100.0%	100.0%	100.0%	100.0%	100.0%	100.0%	100.0%

(単位 : mg/dL)

表 18-1 女性 LDL コレステロール（脂質代謝改善薬使用）

LDL-C 区分		年代							合計
		20	30	40	50	60	70	80	
-39	度数	0	0	2	6	12	1	0	21
	年代の%	0.0%	0.0%	0.1%	0.0%	0.1%	0.0%	0.0%	0.0%
40-59	度数	1	6	39	137	176	73	13	445
	年代の%	5.9%	2.0%	1.2%	0.8%	0.8%	0.9%	1.3%	0.9%
60-119	度数	5	143	1680	9435	12632	5017	641	29553
	年代の%	29.4%	48.1%	53.1%	53.6%	57.2%	62.3%	65.1%	56.6%
120-139	度数	4	65	737	4406	5577	1880	196	12865
	年代の%	23.5%	21.9%	23.3%	25.0%	25.3%	23.4%	19.9%	24.6%
140-159	度数	4	53	416	2203	2431	760	84	5951
	年代の%	23.5%	17.8%	13.2%	12.5%	11.0%	9.4%	8.5%	11.4%
160-179	度数	2	16	170	849	856	225	36	2154
	年代の%	11.8%	5.4%	5.4%	4.8%	3.9%	2.8%	3.7%	4.1%
180-199	度数	0	6	60	369	248	63	11	757
	年代の%	0.0%	2.0%	1.9%	2.1%	1.1%	0.8%	1.1%	1.5%
200-249	度数	1	6	54	188	137	29	4	419
	年代の%	5.9%	2.0%	1.7%	1.1%	0.6%	0.4%	0.4%	0.8%
250-	度数	0	2	4	22	12	0	0	40
	年代の%	0.0%	0.7%	0.1%	0.1%	0.1%	0.0%	0.0%	0.1%
合計	度数	17	297	3162	17615	22081	8048	985	52205
	年代の%	100.0%	100.0%	100.0%	100.0%	100.0%	100.0%	100.0%	100.0%

(単位 : mg/dL)

表 18-2 女性 LDL コレステロール（脂質代謝改善薬非使用）

LDL-C 区分		年代							合計
		20	30	40	50	60	70	80	
-39	度数	26	111	210	73	20	3	2	445
	年代の%	0.3%	0.2%	0.1%	0.1%	0.0%	0.0%	0.1%	0.1%
40-59	度数	331	1694	2599	894	368	103	13	6002
	年代の%	3.3%	2.4%	1.5%	0.6%	0.6%	0.7%	0.9%	1.2%
60-119	度数	7886	50270	106694	50724	18038	4923	602	239137
	年代の%	78.0%	71.5%	59.8%	35.4%	28.3%	34.5%	43.9%	49.7%
120-139	度数	1235	11104	37431	36502	17220	3927	373	107792
	年代の%	12.2%	15.8%	21.0%	25.5%	27.0%	27.5%	27.2%	22.4%
140-159	度数	430	4603	19490	29092	14916	3127	229	71887
	年代の%	4.3%	6.5%	10.9%	20.3%	23.4%	21.9%	16.7%	14.9%
160-179	度数	123	1655	7929	16102	8333	1478	109	35729
	年代の%	1.2%	2.4%	4.4%	11.2%	13.1%	10.3%	7.9%	7.4%
180-199	度数	47	561	2749	6613	3412	508	34	13924
	年代の%	0.5%	0.8%	1.5%	4.6%	5.3%	3.6%	2.5%	2.9%
200-249	度数	22	273	1100	2965	1421	204	10	5995
	年代の%	0.2%	0.4%	0.6%	2.1%	2.2%	1.4%	0.7%	1.2%
250-	度数	4	26	110	177	88	11	0	416
	年代の%	0.0%	0.0%	0.1%	0.1%	0.1%	0.1%	0.0%	0.1%
合計	度数	10104	70297	178312	143142	63816	14284	1372	481327
	年代の%	100.0%	100.0%	100.0%	100.0%	100.0%	100.0%	100.0%	100.0%

(単位 : mg/dL)

表 19-1 男性 non HDL-C (脂質代謝改善薬使用)

non HDL-C 区分		年代							合計
		20	30	40	50	60	70	80	
-69	度数	1	11	124	318	319	120	28	921
	年代の%	1.8%	0.7%	0.9%	0.9%	1.2%	1.4%	2.4%	1.1%
70-89	度数	2	48	483	1548	1454	630	110	4275
	年代の%	3.6%	2.9%	3.4%	4.5%	5.3%	7.5%	9.4%	4.9%
90-149	度数	29	877	8165	21896	18913	5942	815	56637
	年代の%	51.8%	52.5%	57.2%	63.7%	69.0%	70.8%	70.0%	64.8%
150-169	度数	11	339	2739	5800	3989	1101	133	14112
	年代の%	19.6%	20.3%	19.2%	16.9%	14.6%	13.1%	11.4%	16.2%
170-189	度数	4	192	1501	2796	1719	402	58	6672
	年代の%	7.1%	11.5%	10.5%	8.1%	6.3%	4.8%	5.0%	7.6%
190-209	度数	6	103	662	1200	648	138	16	2773
	年代の%	10.7%	6.2%	4.6%	3.5%	2.4%	1.6%	1.4%	3.2%
210-229	度数	2	58	305	491	230	51	3	1140
	年代の%	3.6%	3.5%	2.1%	1.4%	0.8%	0.6%	0.3%	1.3%
230-279	度数	0	34	247	302	115	12	1	711
	年代の%	0.0%	2.0%	1.7%	0.9%	0.4%	0.1%	0.1%	0.8%
280-	度数	1	9	50	40	14	1	1	116
	年代の%	1.8%	0.5%	0.4%	0.1%	0.1%	0.0%	0.1%	0.1%
合計	度数	56	1671	14276	34391	27401	8397	1165	87357
	年代の%	100.0%	100.0%	100.0%	100.0%	100.0%	100.0%	100.0%	100.0%

(単位 : mg/dL)

表 19-2 男性 non HDL-C (脂質代謝改善薬非使用)

non HDL-C 区分		年代							合計
		20	30	40	50	60	70	80	
-69	度数	134	1075	2108	1850	964	295	57	6483
	年代の%	2.1%	1.2%	0.9%	0.9%	0.9%	1.1%	1.8%	0.9%
70-89	度数	724	4976	8535	6715	3740	1152	216	26058
	年代の%	11.2%	5.4%	3.6%	3.2%	3.4%	4.3%	6.7%	3.8%
90-149	度数	4256	52772	122451	106925	58532	15979	2057	362972
	年代の%	65.8%	57.8%	51.2%	50.5%	53.2%	59.1%	64.3%	52.7%
150-169	度数	774	15707	47852	45835	24052	5469	514	140203
	年代の%	12.0%	17.2%	20.0%	21.6%	21.9%	20.2%	16.1%	20.3%
170-189	度数	335	9390	31487	28850	13995	2781	249	87087
	年代の%	5.2%	10.3%	13.2%	13.6%	12.7%	10.3%	7.8%	12.6%
190-209	度数	143	4459	16218	13679	5964	1022	68	41553
	年代の%	2.2%	4.9%	6.8%	6.5%	5.4%	3.8%	2.1%	6.0%
210-229	度数	67	1834	6618	5246	1946	261	33	16005
	年代の%	1.0%	2.0%	2.8%	2.5%	1.8%	1.0%	1.0%	2.3%
230-279	度数	25	1006	3536	2528	815	74	7	7991
	年代の%	0.4%	1.1%	1.5%	1.2%	0.7%	0.3%	0.2%	1.2%
280-	度数	7	122	394	220	59	10	0	812
	年代の%	0.1%	0.1%	0.2%	0.1%	0.1%	0.0%	0.0%	0.1%
合計	度数	6465	91341	239199	211848	110067	27043	3201	689164
	年代の%	100.0%	100.0%	100.0%	100.0%	100.0%	100.0%	100.0%	100.0%

(単位 : mg/dL)

表 20-1 女性 non HDL-C (脂質代謝改善薬使用)

non HDL-C 区分		年代							合計
		20	30	40	50	60	70	80	
-69	度数	1	3	17	57	60	26	4	168
	年代の%	10.0%	1.1%	0.6%	0.3%	0.3%	0.3%	0.4%	0.3%
70-89	度数	0	11	123	600	783	356	58	1931
	年代の%	0.0%	4.0%	4.1%	3.6%	3.7%	4.6%	6.1%	3.8%
90-149	度数	7	166	1967	11178	14779	5646	701	34444
	年代の%	70.0%	59.9%	65.5%	66.3%	69.4%	72.5%	73.2%	68.6%
150-169	度数	1	58	472	2814	3508	1137	111	8101
	年代の%	10.0%	20.9%	15.7%	16.7%	16.5%	14.6%	11.6%	16.1%
170-189	度数	0	19	260	1278	1383	409	49	3398
	年代の%	0.0%	6.9%	8.7%	7.6%	6.5%	5.3%	5.1%	6.8%
190-209	度数	0	7	84	526	498	145	25	1285
	年代の%	0.0%	2.5%	2.8%	3.1%	2.3%	1.9%	2.6%	2.6%
210-229	度数	0	5	50	237	165	43	7	507
	年代の%	0.0%	1.8%	1.7%	1.4%	0.8%	0.6%	0.7%	1.0%
230-279	度数	1	6	27	145	108	24	3	314
	年代の%	10.0%	2.2%	0.9%	0.9%	0.5%	0.3%	0.3%	0.6%
280-	度数	0	2	3	28	14	0	0	47
	年代の%	0.0%	0.7%	0.1%	0.2%	0.1%	0.0%	0.0%	0.1%
合計	度数	10	277	3003	16863	21298	7786	958	50195
	年代の%	100.0%	100.0%	100.0%	100.0%	100.0%	100.0%	100.0%	100.0%

(単位 : mg/dL)

表 20-2 女性 non HDL-C (脂質代謝改善薬非使用)

non HDL-C 区分		年代							合計
		20	30	40	50	60	70	80	
-69	度数	206	1680	2428	619	180	46	9	5168
	年代の%	3.7%	2.7%	1.4%	0.5%	0.3%	0.3%	0.7%	1.1%
70-89	度数	1056	9104	14977	4016	1251	302	44	30750
	年代の%	19.0%	14.5%	8.9%	2.9%	2.0%	2.2%	3.3%	6.8%
90-149	度数	3884	44447	116227	71439	27301	6906	773	270977
	年代の%	70.0%	70.8%	69.2%	52.2%	44.6%	50.3%	58.3%	60.3%
150-169	度数	274	4608	19588	28468	14955	3245	272	71410
	年代の%	4.9%	7.3%	11.7%	20.8%	24.4%	23.6%	20.5%	15.9%
170-189	度数	93	1822	9082	18263	9838	1969	141	41208
	年代の%	1.7%	2.9%	5.4%	13.3%	16.1%	14.3%	10.6%	9.2%
190-209	度数	19	679	3625	8713	4850	845	66	18797
	年代の%	0.3%	1.1%	2.2%	6.4%	7.9%	6.1%	5.0%	4.2%
210-229	度数	9	274	1297	3442	1911	282	14	7229
	年代の%	0.2%	0.4%	0.8%	2.5%	3.1%	2.1%	1.1%	1.6%
230-279	度数	8	131	615	1811	911	134	6	3616
	年代の%	0.1%	0.2%	0.4%	1.3%	1.5%	1.0%	0.5%	0.8%
280-	度数	2	22	86	153	75	12	0	350
	年代の%	0.0%	0.0%	0.1%	0.1%	0.1%	0.1%	0.0%	0.1%
合計	度数	5551	62767	167925	136924	61272	13741	1325	449505
	年代の%	100.0%	100.0%	100.0%	100.0%	100.0%	100.0%	100.0%	100.0%

(単位 : mg/dL)

表 21-1 男性中性脂肪（脂質代謝改善薬使用）

男性治療中		年代							合計
中性脂肪区分		20	30	40	50	60	70	80	
-29	度数	0	2	3	7	11	7	0	30
	年代の%	0.0%	0.1%	0.0%	0.0%	0.0%	0.1%	0.0%	0.0%
30-149	度数	47	1043	8573	22174	19924	6799	997	59557
	年代の%	72.3%	58.0%	57.9%	62.6%	70.8%	79.2%	83.9%	66.2%
150-199	度数	11	304	2702	6306	4395	1043	138	14899
	年代の%	16.9%	16.9%	18.2%	17.8%	15.6%	12.1%	11.6%	16.6%
200-299	度数	5	277	2339	4614	2741	586	43	10605
	年代の%	7.7%	15.4%	15.8%	13.0%	9.7%	6.8%	3.6%	11.8%
300-399	度数	0	94	621	1289	633	103	7	2747
	年代の%	0.0%	5.2%	4.2%	3.6%	2.3%	1.2%	0.6%	3.1%
400-499	度数	1	37	247	460	206	30	1	982
	年代の%	1.5%	2.1%	1.7%	1.3%	0.7%	0.3%	0.1%	1.1%
500-749	度数	0	23	193	367	139	17	2	741
	年代の%	0.0%	1.3%	1.3%	1.0%	0.5%	0.2%	0.2%	0.8%
750-999	度数	0	10	88	158	59	1	0	316
	年代の%	0.0%	0.6%	0.6%	0.4%	0.2%	0.0%	0.0%	0.4%
1000-	度数	1	8	47	67	20	2	0	145
	年代の%	1.5%	0.4%	0.3%	0.2%	0.1%	0.0%	0.0%	0.2%
合計	度数	65	1798	14813	35442	28128	8588	1188	90022
	年代の%	100.0%	100.0%	100.0%	100.0%	100.0%	100.0%	100.0%	100.0%

(単位：mg/dL)

表 21-2 男性中性脂肪（脂質代謝改善薬非使用）

男性非治療中 中性脂肪区分		年代							合計
		20	30	40	50	60	70	80	
-29	度数	136	403	641	366	159	32	4	1741
	年代の%	1.3%	0.4%	0.3%	0.2%	0.1%	0.1%	0.1%	0.2%
30-149	度数	8891	78140	182203	160810	88200	23432	2915	544591
	年代の%	86.3%	78.0%	72.8%	73.5%	77.9%	84.4%	88.6%	75.2%
150-199	度数	712	10940	32934	29120	13757	2643	258	90364
	年代の%	6.9%	10.9%	13.2%	13.3%	12.2%	9.5%	7.8%	12.5%
200-299	度数	404	7345	23093	19373	7980	1305	105	59605
	年代の%	3.9%	7.3%	9.2%	8.8%	7.1%	4.7%	3.2%	8.2%
300-399	度数	90	1981	6444	5227	1860	235	6	15843
	年代の%	0.9%	2.0%	2.6%	2.4%	1.6%	0.8%	0.2%	2.2%
400-499	度数	40	680	2280	1875	596	69	1	5541
	年代の%	0.4%	0.7%	0.9%	0.9%	0.5%	0.2%	0.0%	0.8%
500-749	度数	23	453	1628	1326	409	29	2	3870
	年代の%	0.2%	0.5%	0.7%	0.6%	0.4%	0.1%	0.1%	0.5%
750-999	度数	5	186	637	562	160	10	0	1560
	年代の%	0.0%	0.2%	0.3%	0.3%	0.1%	0.0%	0.0%	0.2%
1000-	度数	3	95	348	264	47	3	0	760
	年代の%	0.0%	0.1%	0.1%	0.1%	0.0%	0.0%	0.0%	0.1%
合計	度数	10304	100223	250208	218923	113168	27758	3291	723875
	年代の%	100.0%	100.0%	100.0%	100.0%	100.0%	100.0%	100.0%	100.0%

(単位：mg/dL)

表 22-1 女性中性脂肪（脂質代謝改善薬使用）

女性治療中 中性脂肪区分		年代							合計
		20	30	40	50	60	70	80	
-29	度数	2	2	9	24	22	5	0	64
	年代の%	12.5%	0.7%	0.3%	0.1%	0.1%	0.1%	0.0%	0.1%
30-149	度数	14	230	2503	14496	18711	7024	856	43834
	年代の%	87.5%	79.0%	79.4%	82.6%	85.1%	87.4%	86.9%	84.2%
150-199	度数	0	33	366	1853	2147	720	95	5214
	年代の%	0.0%	11.3%	11.6%	10.6%	9.8%	9.0%	9.6%	10.0%
200-299	度数	0	18	204	938	946	247	29	2382
	年代の%	0.0%	6.2%	6.5%	5.3%	4.3%	3.1%	2.9%	4.6%
300-399	度数	0	5	45	166	110	29	5	360
	年代の%	0.0%	1.7%	1.4%	0.9%	0.5%	0.4%	0.5%	0.7%
400-499	度数	0	3	8	38	36	7	0	92
	年代の%	0.0%	1.0%	0.3%	0.2%	0.2%	0.1%	0.0%	0.2%
500-749	度数	0	0	12	30	17	5	0	64
	年代の%	0.0%	0.0%	0.4%	0.2%	0.1%	0.1%	0.0%	0.1%
750-999	度数	0	0	4	4	6	0	0	14
	年代の%	0.0%	0.0%	0.1%	0.0%	0.0%	0.0%	0.0%	0.0%
1000-	度数	0	0	1	5	4	0	0	10
	年代の%	0.0%	0.0%	0.0%	0.0%	0.0%	0.0%	0.0%	0.0%
合計	度数	16	291	3152	17554	21999	8037	985	52034
	年代の%	100.0%	100.0%	100.0%	100.0%	100.0%	100.0%	100.0%	100.0%

(単位：mg/dL)

表 22-2 女性中性脂肪（脂質代謝改善薬非使用）

女性非治療中 中性脂肪区分		年代							合計
		20	30	40	50	60	70	80	
-29	度数	383	1876	2617	800	186	24	3	5889
	年代の%	4.2%	2.7%	1.5%	0.6%	0.3%	0.2%	0.2%	1.2%
30-149	度数	8425	64993	165963	129877	56841	12887	1258	440244
	年代の%	93.2%	93.9%	93.5%	91.1%	89.4%	90.5%	91.8%	92.2%
150-199	度数	151	1532	5608	7542	4266	934	84	20117
	年代の%	1.7%	2.2%	3.2%	5.3%	6.7%	6.6%	6.1%	4.2%
200-299	度数	57	640	2540	3463	1868	337	25	8930
	年代の%	0.6%	0.9%	1.4%	2.4%	2.9%	2.4%	1.8%	1.9%
300-399	度数	10	117	481	614	313	46	1	1582
	年代の%	0.1%	0.2%	0.3%	0.4%	0.5%	0.3%	0.1%	0.3%
400-499	度数	3	37	165	168	77	5	0	455
	年代の%	0.0%	0.1%	0.1%	0.1%	0.1%	0.0%	0.0%	0.1%
500-749	度数	3	32	108	119	33	9	0	304
	年代の%	0.0%	0.0%	0.1%	0.1%	0.1%	0.1%	0.0%	0.1%
750-999	度数	2	5	27	26	8	0	0	68
	年代の%	0.0%	0.0%	0.0%	0.0%	0.0%	0.0%	0.0%	0.0%
1000-	度数	1	10	13	19	3	0	0	46
	年代の%	0.0%	0.0%	0.0%	0.0%	0.0%	0.0%	0.0%	0.0%
合計	度数	9035	69242	177522	142628	63595	14242	1371	477635
	年代の%	100.0%	100.0%	100.0%	100.0%	100.0%	100.0%	100.0%	100.0%

(単位：mg/dL)

表 23 男性総ビリルビン

男性 総ビリルビン区分		年代							合計
		20	30	40	50	60	70	80	
-1.3	度数	4921	80808	218365	214300	119909	31766	4147	674216
	年代の%	85.4%	87.6%	88.6%	89.5%	90.8%	91.4%	93.4%	89.3%
1.4-1.6	度数	487	6541	16214	14977	7443	1912	186	47760
	年代の%	8.5%	7.1%	6.6%	6.3%	5.6%	5.5%	4.2%	6.3%
1.7-1.9	度数	182	2601	6490	5814	2770	683	61	18601
	年代の%	3.2%	2.8%	2.6%	2.4%	2.1%	2.0%	1.4%	2.5%
2.0-2.3	度数	107	1408	3321	2812	1308	281	34	9271
	年代の%	1.9%	1.5%	1.3%	1.2%	1.0%	0.8%	0.8%	1.2%
2.4-2.6	度数	40	527	1154	983	410	74	4	3192
	年代の%	0.7%	0.6%	0.5%	0.4%	0.3%	0.2%	0.1%	0.4%
2.7-2.9	度数	11	164	386	306	126	21	4	1018
	年代の%	0.2%	0.2%	0.2%	0.1%	0.1%	0.1%	0.1%	0.1%
3.0-	度数	11	221	445	327	136	21	3	1164
	年代の%	0.2%	0.2%	0.2%	0.1%	0.1%	0.1%	0.1%	0.2%
合計	度数	5759	92270	246375	239519	132102	34758	4439	755222
	年代の%	100.0%	100.0%	100.0%	100.0%	100.0%	100.0%	100.0%	100.0%

(単位：mg/dL)

表 24 女性総ビリルビン

女性 総ビリルビン区分		年代							合計
		20	30	40	50	60	70	80	
-1.3	度数	4207	58920	156884	141046	77584	21173	2301	462115
	年代の%	93.7%	94.3%	95.0%	95.0%	95.4%	96.1%	97.6%	95.0%
1.4-1.6	度数	168	2186	5124	4693	2465	575	42	15253
	年代の%	3.7%	3.5%	3.1%	3.2%	3.0%	2.6%	1.8%	3.1%
1.7-1.9	度数	65	814	1858	1710	810	195	11	5463
	年代の%	1.4%	1.3%	1.1%	1.2%	1.0%	0.9%	0.5%	1.1%
2.0-2.3	度数	33	401	798	744	318	59	3	2356
	年代の%	0.7%	0.6%	0.5%	0.5%	0.4%	0.3%	0.1%	0.5%
2.4-2.6	度数	11	111	259	182	97	20	1	681
	年代の%	0.2%	0.2%	0.2%	0.1%	0.1%	0.1%	0.0%	0.1%
2.7-2.9	度数	3	30	89	54	29	1	0	206
	年代の%	0.1%	0.0%	0.1%	0.0%	0.0%	0.0%	0.0%	0.0%
3.0-	度数	5	38	59	47	18	5	0	172
	年代の%	0.1%	0.1%	0.0%	0.0%	0.0%	0.0%	0.0%	0.0%
合計	度数	4492	62500	165071	148476	81321	22028	2358	486246
	年代の%	100.0%	100.0%	100.0%	100.0%	100.0%	100.0%	100.0%	100.0%

(単位：mg/dL)

表 25 男性 ALP

男性		年代							合計
ALP 区分		20	30	40	50	60	70	80	
-79	度数	5	149	450	487	289	78	13	1471
	年代の%	0.1%	0.2%	0.2%	0.2%	0.2%	0.2%	0.3%	0.2%
80-299	度数	5966	93610	240814	231464	127266	33003	3986	736109
	年代の%	95.6%	95.4%	94.7%	94.5%	93.4%	92.7%	88.9%	94.4%
300-324	度数	131	1984	5908	5642	3709	1081	187	18642
	年代の%	2.1%	2.0%	2.3%	2.3%	2.7%	3.0%	4.2%	2.4%
325-349	度数	53	1110	3123	3251	2096	574	109	10316
	年代の%	0.8%	1.1%	1.2%	1.3%	1.5%	1.6%	2.4%	1.3%
350-374	度数	41	531	1650	1662	1165	306	69	5424
	年代の%	0.7%	0.5%	0.6%	0.7%	0.9%	0.9%	1.5%	0.7%
375-399	度数	17	277	901	944	621	194	35	2989
	年代の%	0.3%	0.3%	0.4%	0.4%	0.5%	0.5%	0.8%	0.4%
400-	度数	25	435	1341	1605	1136	360	86	4988
	年代の%	0.4%	0.4%	0.5%	0.7%	0.8%	1.0%	1.9%	0.6%
合計	度数	6238	98096	254187	245055	136282	35596	4485	779939
	年代の%	100.0%	100.0%	100.0%	100.0%	100.0%	100.0%	100.0%	100.0%

(単位：U/L)

注) ALP については空腹時でも血液型により差異が大きく、また各施設の検査方法の違いにより基準範囲が異なっているので参考に留まること。

表 26 女性 ALP

女性		年代							合計
ALP 区分		20	30	40	50	60	70	80	
-79	度数	39	515	1162	274	81	36	4	2111
	年代の%	0.8%	0.8%	0.7%	0.2%	0.1%	0.2%	0.2%	0.4%
80-300	度数	4855	65284	169261	141795	74126	19881	2113	477315
	年代の%	97.8%	97.5%	97.9%	91.5%	88.1%	88.3%	88.7%	93.8%
301-324	度数	30	440	995	5351	4106	1025	82	12029
	年代の%	0.6%	0.7%	0.6%	3.5%	4.9%	4.6%	3.4%	2.4%
325-349	度数	19	248	520	3270	2456	648	75	7236
	年代の%	0.4%	0.4%	0.3%	2.1%	2.9%	2.9%	3.1%	1.4%
350-374	度数	5	168	350	1806	1397	389	33	4148
	年代の%	0.1%	0.3%	0.2%	1.2%	1.7%	1.7%	1.4%	0.8%
375-399	度数	4	104	179	973	728	193	27	2208
	年代の%	0.1%	0.2%	0.1%	0.6%	0.9%	0.9%	1.1%	0.4%
400-	度数	13	166	365	1570	1265	341	49	3769
	年代の%	0.3%	0.2%	0.2%	1.0%	1.5%	1.5%	2.1%	0.7%
合計	度数	4965	66925	172832	155039	84159	22513	2383	508816
	年代の%	100.0%	100.0%	100.0%	100.0%	100.0%	100.0%	100.0%	100.0%

(単位：U/L)

注) ALP については空腹時でも血液型により差異が大きく、また各施設の検査方法の違いにより基準範囲が異なっているので参考に留まること。

表 27 男性 AST

男性		年代							合計
AST 区分		20	30	40	50	60	70	80	
-30	度数	11172	94872	230066	220735	124367	32310	4106	717628
	年代の%	89.8%	86.9%	85.5%	85.4%	85.7%	85.2%	85.1%	85.8%
31-35	度数	479	5959	16329	16157	9602	2921	393	51840
	年代の%	3.9%	5.5%	6.1%	6.3%	6.6%	7.7%	8.1%	6.2%
36-40	度数	271	2958	8325	7864	4304	1162	146	25030
	年代の%	2.2%	2.7%	3.1%	3.0%	3.0%	3.1%	3.0%	3.0%
41-50	度数	264	2797	7459	6918	3629	912	109	22088
	年代の%	2.1%	2.6%	2.8%	2.7%	2.5%	2.4%	2.3%	2.6%
51-75	度数	178	1863	4996	4701	2283	460	48	14529
	年代の%	1.4%	1.7%	1.9%	1.8%	1.6%	1.2%	1.0%	1.7%
76-100	度数	35	425	1102	1199	555	88	13	3417
	年代の%	0.3%	0.4%	0.4%	0.5%	0.4%	0.2%	0.3%	0.4%
101-150	度数	27	178	503	565	233	47	4	1557
	年代の%	0.2%	0.2%	0.2%	0.2%	0.2%	0.1%	0.1%	0.2%
151-	度数	12	64	173	218	106	11	4	588
	年代の%	0.1%	0.1%	0.1%	0.1%	0.1%	0.0%	0.1%	0.1%
合計	度数	12438	109116	268953	258357	145079	37911	4823	836677
	年代の%	100.0%	100.0%	100.0%	100.0%	100.0%	100.0%	100.0%	100.0%

(単位 : U/L)

表 28 女性 AST

女性		年代							合計
AST 区分		20	30	40	50	60	70	80	
-30	度数	10383	74091	179533	152943	82328	21699	2273	523250
	年代の%	98.1%	97.5%	96.5%	92.7%	91.6%	89.9%	87.7%	94.4%
31-35	度数	78	778	2852	5790	3940	1313	188	14939
	年代の%	0.7%	1.0%	1.5%	3.5%	4.4%	5.4%	7.3%	2.7%
36-40	度数	39	402	1321	2448	1557	503	67	6337
	年代の%	0.4%	0.5%	0.7%	1.5%	1.7%	2.1%	2.6%	1.1%
41-50	度数	38	363	1163	2015	1081	358	33	5051
	年代の%	0.4%	0.5%	0.6%	1.2%	1.2%	1.5%	1.3%	0.9%
51-74	度数	21	208	784	1244	716	186	28	3187
	年代の%	0.2%	0.3%	0.4%	0.8%	0.8%	0.8%	1.1%	0.6%
75-100	度数	12	60	198	272	144	42	4	732
	年代の%	0.1%	0.1%	0.1%	0.2%	0.2%	0.2%	0.2%	0.1%
101-150	度数	8	32	105	148	67	22	0	382
	年代の%	0.1%	0.0%	0.1%	0.1%	0.1%	0.1%	0.0%	0.1%
151-	度数	1	20	43	40	27	7	0	138
	年代の%	0.0%	0.0%	0.0%	0.0%	0.0%	0.0%	0.0%	0.0%
合計	度数	10580	75954	185999	164900	89860	24130	2593	554016
	年代の%	100.0%	100.0%	100.0%	100.0%	100.0%	100.0%	100.0%	100.0%

(単位 : U/L)

表 29 男性 ALT

男性		年代							合計
ALT 区分		20	30	40	50	60	70	80	
-30	度数	9697	76496	185062	192595	116984	32853	4396	618083
	年代の%	78.0%	70.1%	68.8%	74.5%	80.6%	86.7%	91.1%	73.9%
31-35	度数	688	8043	22225	20250	9715	1994	176	63091
	年代の%	5.5%	7.4%	8.3%	7.8%	6.7%	5.3%	3.6%	7.5%
36-40	度数	411	5618	15250	13073	5723	1030	100	41205
	年代の%	3.3%	5.1%	5.7%	5.1%	3.9%	2.7%	2.1%	4.9%
41-50	度数	542	7001	18665	14425	6059	1017	75	47784
	年代の%	4.4%	6.4%	6.9%	5.6%	4.2%	2.7%	1.6%	5.7%
51-75	度数	583	7144	17967	12277	4598	759	53	43381
	年代の%	4.7%	6.5%	6.7%	4.8%	3.2%	2.0%	1.1%	5.2%
76-100	度数	262	2647	5961	3556	1220	163	16	13825
	年代の%	2.1%	2.4%	2.2%	1.4%	0.8%	0.4%	0.3%	1.7%
101-150	度数	170	1572	2876	1542	474	57	2	6693
	年代の%	1.4%	1.4%	1.1%	0.6%	0.3%	0.2%	0.0%	0.8%
151-	度数	85	588	941	630	303	38	5	2590
	年代の%	0.7%	0.5%	0.3%	0.2%	0.2%	0.1%	0.1%	0.3%
合計	度数	12438	109109	268947	258348	145076	37911	4823	836652
	年代の%	100.0%	100.0%	100.0%	100.0%	100.0%	100.0%	100.0%	100.0%

(単位 : U/L)

表 30 女性 ALT

女性		年代							合計
ALT 区分		20	30	40	50	60	70	80	
-30	度数	10265	72936	176169	148639	81707	22370	2457	514543
	年代の%	97.0%	96.0%	94.7%	90.1%	90.9%	92.7%	94.8%	92.9%
31-35	度数	111	959	3215	5516	3012	694	54	13561
	年代の%	1.0%	1.3%	1.7%	3.3%	3.4%	2.9%	2.1%	2.4%
36-40	度数	47	562	1829	3257	1656	373	25	7749
	年代の%	0.4%	0.7%	1.0%	2.0%	1.8%	1.5%	1.0%	1.4%
41-50	度数	56	607	2026	3349	1613	353	30	8034
	年代の%	0.5%	0.8%	1.1%	2.0%	1.8%	1.5%	1.2%	1.5%
51-74	度数	52	510	1717	2705	1251	228	22	6485
	年代の%	0.5%	0.7%	0.9%	1.6%	1.4%	0.9%	0.8%	1.2%
75-100	度数	27	217	594	830	369	60	5	2102
	年代の%	0.3%	0.3%	0.3%	0.5%	0.4%	0.2%	0.2%	0.4%
101-150	度数	8	111	328	393	157	30	0	1027
	年代の%	0.1%	0.1%	0.2%	0.2%	0.2%	0.1%	0.0%	0.2%
151-	度数	12	51	118	206	91	22	0	500
	年代の%	0.1%	0.1%	0.1%	0.1%	0.1%	0.1%	0.0%	0.1%
合計	度数	10578	75953	185996	164895	89856	24130	2593	554001
	年代の%	100.0%	100.0%	100.0%	100.0%	100.0%	100.0%	100.0%	100.0%

(単位 : U/L)

表 31 男性 GGT

男性		年代							合計
GGT 区分		20	30	40	50	60	70	80	
-50	度数	10921	84577	188501	174645	105890	31035	4260	599829
	年代の%	88.0%	77.6%	70.1%	67.7%	73.1%	81.9%	88.3%	71.7%
51-80	度数	880	13461	42147	43263	21663	4130	329	125873
	年代の%	7.1%	12.3%	15.7%	16.8%	14.9%	10.9%	6.8%	15.1%
81-100	度数	248	3899	12747	12982	6075	1001	82	37034
	年代の%	2.0%	3.6%	4.7%	5.0%	4.2%	2.6%	1.7%	4.4%
101-150	度数	217	4179	14162	14770	6395	1053	86	40862
	年代の%	1.7%	3.8%	5.3%	5.7%	4.4%	2.8%	1.8%	4.9%
151-200	度数	76	1547	5456	5736	2316	313	31	15475
	年代の%	0.6%	1.4%	2.0%	2.2%	1.6%	0.8%	0.6%	1.9%
201-300	度数	56	944	3706	4144	1584	231	17	10682
	年代の%	0.5%	0.9%	1.4%	1.6%	1.1%	0.6%	0.4%	1.3%
301-400	度数	13	255	1158	1368	561	63	10	3428
	年代の%	0.1%	0.2%	0.4%	0.5%	0.4%	0.2%	0.2%	0.4%
401-	度数	6	173	889	1231	464	65	7	2835
	年代の%	0.0%	0.2%	0.3%	0.5%	0.3%	0.2%	0.1%	0.3%
合計	度数	12417	109035	268766	258139	144948	37891	4822	836018
	年代の%	100.0%	100.0%	100.0%	100.0%	100.0%	100.0%	100.0%	100.0%

(単位 : U/L)

表 32 女性 GGT

女性 GGT 区分		年代							合計
		20	30	40	50	60	70	80	
-50	度数	10438	73797	177135	149212	82882	22852	2481	518797
	年代の%	98.7%	97.2%	95.3%	90.5%	92.3%	94.7%	95.7%	93.7%
51-80	度数	98	1393	5568	9451	4510	838	83	21941
	年代の%	0.9%	1.8%	3.0%	5.7%	5.0%	3.5%	3.2%	4.0%
81-100	度数	19	299	1281	2357	1031	183	8	5178
	年代の%	0.2%	0.4%	0.7%	1.4%	1.1%	0.8%	0.3%	0.9%
101-150	度数	13	288	1223	2456	912	167	10	5069
	年代の%	0.1%	0.4%	0.7%	1.5%	1.0%	0.7%	0.4%	0.9%
151-200	度数	2	87	400	743	265	47	6	1550
	年代の%	0.0%	0.1%	0.2%	0.5%	0.3%	0.2%	0.2%	0.3%
201-300	度数	1	49	237	420	160	27	5	899
	年代の%	0.0%	0.1%	0.1%	0.3%	0.2%	0.1%	0.2%	0.2%
301-400	度数	0	10	61	118	42	2	0	233
	年代の%	0.0%	0.0%	0.0%	0.1%	0.0%	0.0%	0.0%	0.0%
401-	度数	0	17	58	90	28	10	0	203
	年代の%	0.0%	0.0%	0.0%	0.1%	0.0%	0.0%	0.0%	0.0%
合計	度数	10571	75940	185963	164847	89830	24126	2593	553870
	年代の%	100.0%	100.0%	100.0%	100.0%	100.0%	100.0%	100.0%	100.0%

(単位 : U/L)

表 33-1 男性空腹時血糖（糖代謝改善薬使用）

男性治療中		年代							合計
FPG 区分		20	30	40	50	60	70	80	
-59	度数	0	2	7	19	10	2	1	41
	年代の%	0.0%	0.3%	0.1%	0.1%	0.1%	0.0%	0.2%	0.1%
60-99	度数	5	67	387	837	836	347	61	2540
	年代の%	20.0%	9.3%	6.2%	5.3%	5.9%	8.4%	10.6%	6.1%
100-109	度数	2	58	460	1166	1180	466	77	3409
	年代の%	8.0%	8.1%	7.4%	7.3%	8.3%	11.2%	13.4%	8.2%
110-125	度数	3	145	1137	3262	3336	1066	151	9100
	年代の%	12.0%	20.2%	18.3%	20.5%	23.4%	25.7%	26.3%	21.8%
126-139	度数	3	97	1093	3253	3188	919	112	8665
	年代の%	12.0%	13.5%	17.6%	20.5%	22.4%	22.2%	19.5%	20.7%
140-159	度数	3	130	1215	3372	3043	777	96	8636
	年代の%	12.0%	18.1%	19.6%	21.2%	21.4%	18.7%	16.7%	20.7%
160-179	度数	4	75	744	1879	1437	321	45	4505
	年代の%	16.0%	10.4%	12.0%	11.8%	10.1%	7.7%	7.8%	10.8%
180-199	度数	0	53	439	915	642	126	21	2196
	年代の%	0.0%	7.4%	7.1%	5.8%	4.5%	3.0%	3.7%	5.3%
200-299	度数	5	85	656	1125	546	117	10	2544
	年代の%	20.0%	11.8%	10.6%	7.1%	3.8%	2.8%	1.7%	6.1%
300-	度数	0	7	65	68	31	5	0	176
	年代の%	0.0%	1.0%	1.0%	0.4%	0.2%	0.1%	0.0%	0.4%
合計	度数	25	719	6203	15896	14249	4146	574	41812
	年代の%	100.0%	100.0%	100.0%	100.0%	100.0%	100.0%	100.0%	100.0%

(単位：mg/dL)

表 33-2 男性空腹時血糖（糖代謝改善薬非使用）

男性非治療		年代							合計
FPG 区分		20	30	40	50	60	70	80	
-59	度数	5	15	44	45	20	8	0	137
	年代の%	0.0%	0.0%	0.0%	0.0%	0.0%	0.0%	0.0%	0.0%
60-99	度数	8620	75929	163753	123344	58197	15120	1924	446887
	年代の%	85.2%	76.5%	64.9%	53.3%	47.6%	49.1%	52.3%	59.6%
100-109	度数	1243	18869	63645	67629	37595	9275	1041	199297
	年代の%	12.3%	19.0%	25.2%	29.2%	30.7%	30.1%	28.3%	26.6%
110-125	度数	191	3434	19194	30113	19559	4779	540	77810
	年代の%	1.9%	3.5%	7.6%	13.0%	16.0%	15.5%	14.7%	10.4%
126-139	度数	24	422	2883	5833	4291	1025	115	14593
	年代の%	0.2%	0.4%	1.1%	2.5%	3.5%	3.3%	3.1%	1.9%
140-159	度数	11	185	1308	2411	1731	413	47	6106
	年代の%	0.1%	0.2%	0.5%	1.0%	1.4%	1.3%	1.3%	0.8%
160-179	度数	9	111	470	813	470	91	9	1973
	年代の%	0.1%	0.1%	0.2%	0.4%	0.4%	0.3%	0.2%	0.3%
180-199	度数	2	53	298	366	210	26	2	957
	年代の%	0.0%	0.1%	0.1%	0.2%	0.2%	0.1%	0.1%	0.1%
200-299	度数	11	182	732	664	256	27	1	1873
	年代の%	0.1%	0.2%	0.3%	0.3%	0.2%	0.1%	0.0%	0.2%
300-	度数	1	30	115	64	23	2	0	235
	年代の%	0.0%	0.0%	0.0%	0.0%	0.0%	0.0%	0.0%	0.0%
合計	度数	10117	99230	252442	231282	122352	30766	3679	749868
	年代の%	100.0%	100.0%	100.0%	100.0%	100.0%	100.0%	100.0%	100.0%

(単位：mg/dL)

表 34-1 女性空腹時血糖（糖代謝改善薬使用）

女性治療中		年代							合計
FPG 区分		20	30	40	50	60	70	80	
-59	度数	0	1	4	5	2	0	0	12
	年代の%	0.0%	0.6%	0.4%	0.2%	0.1%	0.0%	0.0%	0.1%
60-99	度数	5	36	134	289	334	158	17	973
	年代の%	38.5%	21.2%	12.1%	9.1%	9.4%	11.3%	10.4%	10.2%
100-109	度数	2	14	96	316	423	194	22	1067
	年代の%	15.4%	8.2%	8.7%	10.0%	11.9%	13.9%	13.4%	11.2%
110-125	度数	0	36	206	765	928	351	37	2323
	年代の%	0.0%	21.2%	18.6%	24.2%	26.2%	25.2%	22.6%	24.3%
126-139	度数	2	18	148	585	715	284	33	1785
	年代の%	15.4%	10.6%	13.4%	18.5%	20.2%	20.4%	20.1%	18.7%
140-159	度数	0	16	195	530	598	215	31	1585
	年代の%	0.0%	9.4%	17.6%	16.8%	16.9%	15.4%	18.9%	16.6%
160-179	度数	0	15	110	292	285	105	10	817
	年代の%	0.0%	8.8%	10.0%	9.2%	8.0%	7.5%	6.1%	8.6%
180-199	度数	2	12	69	167	137	47	7	441
	年代の%	15.4%	7.1%	6.2%	5.3%	3.9%	3.4%	4.3%	4.6%
200-299	度数	2	20	136	197	109	39	7	510
	年代の%	15.4%	11.8%	12.3%	6.2%	3.1%	2.8%	4.3%	5.3%
300-	度数	0	2	7	18	10	1	0	38
	年代の%	0.0%	1.2%	0.6%	0.6%	0.3%	0.1%	0.0%	0.4%
合計	度数	13	170	1105	3164	3541	1394	164	9551
	年代の%	100.0%	100.0%	100.0%	100.0%	100.0%	100.0%	100.0%	100.0%

(単位：mg/dL)

表 34-2 女性空腹時血糖（糖代謝改善薬非使用）

女性非治療 FPG 区分		年代							合計
		20	30	40	50	60	70	80	
-59	度数	3	31	49	34	11	1	0	129
	年代の%	0.0%	0.0%	0.0%	0.0%	0.0%	0.0%	0.0%	0.0%
60-99	度数	8499	63161	152762	117067	53090	12593	1246	408418
	年代の%	95.1%	92.6%	87.2%	76.6%	66.8%	62.8%	61.3%	80.6%
100-109	度数	368	4237	18260	26171	18081	4980	504	72601
	年代の%	4.1%	6.2%	10.4%	17.1%	22.8%	24.8%	24.8%	14.3%
110-125	度数	45	590	3322	7656	6625	1964	221	20423
	年代の%	0.5%	0.9%	1.9%	5.0%	8.3%	9.8%	10.9%	4.0%
126-139	度数	8	78	450	1163	1117	364	43	3223
	年代の%	0.1%	0.1%	0.3%	0.8%	1.4%	1.8%	2.1%	0.6%
140-159	度数	5	39	184	395	340	108	16	1087
	年代の%	0.1%	0.1%	0.1%	0.3%	0.4%	0.5%	0.8%	0.2%
160-179	度数	4	13	76	116	95	30	0	334
	年代の%	0.0%	0.0%	0.0%	0.1%	0.1%	0.1%	0.0%	0.1%
180-199	度数	0	12	46	60	33	6	1	158
	年代の%	0.0%	0.0%	0.0%	0.0%	0.0%	0.0%	0.0%	0.0%
200-299	度数	2	25	117	126	51	5	0	326
	年代の%	0.0%	0.0%	0.1%	0.1%	0.1%	0.0%	0.0%	0.1%
300-	度数	0	4	12	23	10	0	0	49
	年代の%	0.0%	0.0%	0.0%	0.0%	0.0%	0.0%	0.0%	0.0%
合計	度数	8934	68190	175278	152811	79453	20051	2031	506748
	年代の%	100.0%	100.0%	100.0%	100.0%	100.0%	100.0%	100.0%	100.0%

(単位：mg/dL)

表 35-1 男性 HbA1c (糖代謝改善薬使用)

男性治療中		年代							合計
HbA1c 区分		20	30	40	50	60	70	80	
-3.9	度数	0	0	1	0	0	0	0	1
	年代 の %	0.0%	0.0%	0.0%	0.0%	0.0%	0.0%	0.0%	0.0%
4.0-5.5	度数	3	25	144	271	209	73	17	742
	年代 の %	11.1%	4.2%	2.6%	1.9%	1.6%	1.9%	3.0%	2.0%
5.6-5.9	度数	0	42	347	839	813	294	40	2375
	年代 の %	0.0%	7.0%	6.3%	5.9%	6.3%	7.5%	7.1%	6.3%
6.0-6.4	度数	3	86	846	2595	2847	914	127	7418
	年代 の %	11.1%	14.4%	15.3%	18.1%	22.0%	23.4%	22.5%	19.6%
6.5-6.9	度数	1	107	1051	3498	3602	1098	158	9515
	年代 の %	3.7%	17.9%	19.0%	24.4%	27.8%	28.1%	28.0%	25.1%
7.0-7.9	度数	10	174	1608	4507	4011	1176	163	11649
	年代 の %	37.0%	29.0%	29.1%	31.5%	31.0%	30.1%	28.9%	30.8%
8.0-8.9	度数	5	79	750	1611	1006	268	47	3766
	年代 の %	18.5%	13.2%	13.6%	11.2%	7.8%	6.9%	8.3%	9.9%
9.0-9.9	度数	2	45	404	595	308	47	7	1408
	年代 の %	7.4%	7.5%	7.3%	4.2%	2.4%	1.2%	1.2%	3.7%
10.0-	度数	3	41	368	408	139	31	5	995
	年代 の %	11.1%	6.8%	6.7%	2.8%	1.1%	0.8%	0.9%	2.6%
合計	度数	27	599	5519	14324	12935	3901	564	37869
	年代 の %	100.0%	100.0%	100.0%	100.0%	100.0%	100.0%	100.0%	100.0%

(単位 : %)

表 35-2 男性 HbA1c（糖代謝改善薬非使用）

男性非治療		年代							合計
HbA1c 区分		20	30	40	50	60	70	80	
-3.9	度数	0	17	42	37	24	4	1	125
	年代 の %	0.0%	0.0%	0.0%	0.0%	0.0%	0.0%	0.0%	0.0%
4.0-5.5	度数	7048	62665	140920	104826	42512	9229	984	368184
	年代 の %	81.6%	74.3%	62.6%	49.8%	38.0%	31.6%	27.5%	54.7%
5.6-5.9	度数	1456	18560	65542	73726	44206	12260	1541	217291
	年代 の %	16.8%	22.0%	29.1%	35.0%	39.5%	42.0%	43.0%	32.3%
6.0-6.4	度数	113	2315	13421	23466	18598	5866	820	64599
	年代 の %	1.3%	2.7%	6.0%	11.1%	16.6%	20.1%	22.9%	9.6%
6.5-6.9	度数	7	337	2402	4952	4180	1294	167	13339
	年代 の %	0.1%	0.4%	1.1%	2.4%	3.7%	4.4%	4.7%	2.0%
7.0-7.9	度数	6	200	1349	2326	1700	435	64	6080
	年代 の %	0.1%	0.2%	0.6%	1.1%	1.5%	1.5%	1.8%	0.9%
8.0-8.9	度数	5	78	494	566	304	52	4	1503
	年代 の %	0.1%	0.1%	0.2%	0.3%	0.3%	0.2%	0.1%	0.2%
9.0-9.9	度数	0	66	260	298	121	11	0	756
	年代 の %	0.0%	0.1%	0.1%	0.1%	0.1%	0.0%	0.0%	0.1%
10.0-	度数	7	125	552	408	143	21	1	1257
	年代 の %	0.1%	0.1%	0.2%	0.2%	0.1%	0.1%	0.0%	0.2%
合計	度数	8642	84363	224982	210605	111788	29172	3582	673134
	年代 の %	100.0%	100.0%	100.0%	100.0%	100.0%	100.0%	100.0%	100.0%

(単位 : %)

表 36-1 女性 HbA1c (糖代謝改善薬使用)

女性治療中		年代							合計
HbA1c 区分		20	30	40	50	60	70	80	
-3.9	度数	0	0	0	0	0	0	0	0
	年代 の %	0.0%	0.0%	0.0%	0.0%	0.0%	0.0%	0.0%	0.0%
4.0-5.5	度数	4	17	43	63	42	17	5	191
	年代 の %	28.6%	11.5%	4.5%	2.3%	1.3%	1.3%	3.1%	2.2%
5.6-5.9	度数	3	11	60	159	186	89	8	516
	年代 の %	21.4%	7.4%	6.3%	5.7%	5.7%	6.8%	4.9%	6.0%
6.0-6.4	度数	0	25	129	490	671	297	34	1646
	年代 の %	0.0%	16.9%	13.6%	17.6%	20.7%	22.6%	21.0%	19.1%
6.5-6.9	度数	1	20	184	709	904	411	49	2278
	年代 の %	7.1%	13.5%	19.3%	25.5%	27.9%	31.3%	30.2%	26.5%
7.0-7.9	度数	4	40	272	807	1045	372	46	2586
	年代 の %	28.6%	27.0%	28.6%	29.0%	32.3%	28.4%	28.4%	30.0%
8.0-8.9	度数	0	16	141	312	265	97	15	846
	年代 の %	0.0%	10.8%	14.8%	11.2%	8.2%	7.4%	9.3%	9.8%
9.0-9.9	度数	2	11	66	136	81	19	2	317
	年代 の %	14.3%	7.4%	6.9%	4.9%	2.5%	1.4%	1.2%	3.7%
10.0-	度数	0	8	57	108	46	10	3	232
	年代 の %	0.0%	5.4%	6.0%	3.9%	1.4%	0.8%	1.9%	2.7%
合計	度数	14	148	952	2784	3240	1312	162	8612
	年代 の %	100.0%	100.0%	100.0%	100.0%	100.0%	100.0%	100.0%	100.0%

(単位 : %)

表 36-2 女性 HbA1c (糖代謝改善薬非使用)

女性非治療 HbA1c 区分		年代							合計
		20	30	40	50	60	70	80	
-3.9	度数	3	11	54	25	10	2	1	106
	年代の%	0.0%	0.0%	0.0%	0.0%	0.0%	0.0%	0.0%	0.0%
4.0-5.5	度数	5832	46047	108254	63226	22922	4837	570	251688
	年代の%	85.6%	79.6%	70.0%	46.7%	31.7%	25.5%	28.4%	56.2%
5.6-5.9	度数	915	10705	39583	55242	33763	8951	903	150062
	年代の%	13.4%	18.5%	25.6%	40.8%	46.7%	47.3%	45.1%	33.5%
6.0-6.4	度数	52	906	5830	14472	13269	4273	442	39244
	年代の%	0.8%	1.6%	3.8%	10.7%	18.4%	22.6%	22.1%	8.8%
6.5-6.9	度数	4	77	539	1559	1714	692	71	4656
	年代の%	0.1%	0.1%	0.3%	1.2%	2.4%	3.7%	3.5%	1.0%
7.0-7.9	度数	2	39	240	525	500	164	14	1484
	年代の%	0.0%	0.1%	0.2%	0.4%	0.7%	0.9%	0.7%	0.3%
8.0-8.9	度数	1	13	82	94	60	18	3	271
	年代の%	0.0%	0.0%	0.1%	0.1%	0.1%	0.1%	0.1%	0.1%
9.0-9.9	度数	0	7	53	49	26	3	0	138
	年代の%	0.0%	0.0%	0.0%	0.0%	0.0%	0.0%	0.0%	0.0%
10.0-	度数	1	16	72	100	42	2	0	233
	年代の%	0.0%	0.0%	0.0%	0.1%	0.1%	0.0%	0.0%	0.1%
合計	度数	6810	57821	154707	135292	72306	18942	2004	447882
	年代の%	100.0%	100.0%	100.0%	100.0%	100.0%	100.0%	100.0%	100.0%

(単位：%)

表 37 男性白血球

男性 白血球区分		年代							合計
		20	30	40	50	60	70	80	
-1999	度数	16	89	201	171	69	27	4	577
	年代の%	0.1%	0.1%	0.1%	0.1%	0.0%	0.1%	0.1%	0.1%
2000-2499	度数	5	51	183	230	157	65	11	702
	年代の%	0.0%	0.0%	0.1%	0.1%	0.1%	0.2%	0.2%	0.1%
2500-3199	度数	79	971	2894	3432	2288	823	110	10597
	年代の%	0.7%	0.9%	1.1%	1.3%	1.6%	2.1%	2.2%	1.3%
3200-8599	度数	10120	99952	246991	241157	137948	36845	4724	777737
	年代の%	93.1%	92.8%	91.9%	92.8%	94.3%	95.0%	94.4%	92.9%
8600-8999	度数	188	1714	4522	3870	1737	298	43	12372
	年代の%	1.7%	1.6%	1.7%	1.5%	1.2%	0.8%	0.9%	1.5%
9000-9999	度数	242	2554	7069	5912	2345	444	66	18632
	年代の%	2.2%	2.4%	2.6%	2.3%	1.6%	1.1%	1.3%	2.2%
10000-10999	度数	118	1196	3414	2624	972	161	25	8510
	年代の%	1.1%	1.1%	1.3%	1.0%	0.7%	0.4%	0.5%	1.0%
11000-11999	度数	54	632	1783	1262	451	60	10	4252
	年代の%	0.5%	0.6%	0.7%	0.5%	0.3%	0.2%	0.2%	0.5%
12000-	度数	46	598	1792	1190	368	64	12	4070
	年代の%	0.4%	0.6%	0.7%	0.5%	0.3%	0.2%	0.2%	0.5%
合計	度数	10868	107757	268849	259848	146335	38787	5005	837449
	年代の%	100.0%	100.0%	100.0%	100.0%	100.0%	100.0%	100.0%	100.0%

(単位：/mm³)

表 38 女性白血球

女性 白血球区分		年代							合計
		20	30	40	50	60	70	80	
-1999	度数	24	54	113	103	44	15	2	355
	年代の%	0.3%	0.1%	0.1%	0.1%	0.0%	0.1%	0.1%	0.1%
2000-2499	度数	7	173	729	701	356	94	10	2070
	年代の%	0.1%	0.2%	0.4%	0.4%	0.4%	0.4%	0.4%	0.4%
2500-3199	度数	132	1928	6246	8044	3826	867	61	21104
	年代の%	1.4%	2.6%	3.4%	4.9%	4.3%	3.6%	2.4%	3.9%
3200-8599	度数	8782	69294	171219	152336	83500	22457	2451	510039
	年代の%	92.9%	93.1%	93.0%	93.0%	93.9%	94.2%	95.1%	93.2%
8600-8999	度数	155	887	1696	777	408	142	20	4085
	年代の%	1.6%	1.2%	0.9%	0.5%	0.5%	0.6%	0.8%	0.7%
9000-9999	度数	217	1176	2360	1078	497	152	21	5501
	年代の%	2.3%	1.6%	1.3%	0.7%	0.6%	0.6%	0.8%	1.0%
10000-10999	度数	67	471	971	406	164	48	10	2137
	年代の%	0.7%	0.6%	0.5%	0.2%	0.2%	0.2%	0.4%	0.4%
11000-11999	度数	45	219	433	185	61	29	1	973
	年代の%	0.5%	0.3%	0.2%	0.1%	0.1%	0.1%	0.0%	0.2%
12000-	度数	23	194	375	137	83	38	2	852
	年代の%	0.2%	0.3%	0.2%	0.1%	0.1%	0.2%	0.1%	0.2%
合計	度数	9452	74396	184142	163767	88939	23842	2578	547116
	年代の%	100.0%	100.0%	100.0%	100.0%	100.0%	100.0%	100.0%	100.0%

(単位：/mm³)

表 39 男性血色素

男性 血色素区分		年代							合計
		20	30	40	50	60	70	80	
-7.9	度数	0	3	17	26	31	7	4	88
	年代の%	0.0%	0.0%	0.0%	0.0%	0.0%	0.0%	0.1%	0.0%
8.0-9.9	度数	6	22	75	159	117	65	33	477
	年代の%	0.0%	0.0%	0.0%	0.1%	0.1%	0.2%	0.7%	0.1%
10.0-10.9	度数	2	18	120	310	251	180	102	983
	年代の%	0.0%	0.0%	0.0%	0.1%	0.2%	0.5%	2.0%	0.1%
11.0-11.9	度数	7	67	319	710	854	619	281	2857
	年代の%	0.1%	0.1%	0.1%	0.3%	0.6%	1.6%	5.6%	0.3%
12.0-12.9	度数	36	536	2086	4258	4512	2638	783	14849
	年代の%	0.3%	0.5%	0.8%	1.6%	3.1%	6.8%	15.6%	1.8%
13.0-16.5	度数	10972	98797	243102	235203	132570	33953	3692	758289
	年代の%	87.8%	90.4%	90.1%	90.3%	90.3%	87.2%	73.8%	89.9%
16.6-18.0	度数	1440	9565	23018	18822	8090	1401	106	62442
	年代の%	11.5%	8.7%	8.5%	7.2%	5.5%	3.6%	2.1%	7.4%
18.1-	度数	35	335	1156	1039	459	76	4	3104
	年代の%	0.3%	0.3%	0.4%	0.4%	0.3%	0.2%	0.1%	0.4%
合計	度数	12498	109343	269893	260527	146884	38939	5005	843089
	年代の%	100.0%	100.0%	100.0%	100.0%	100.0%	100.0%	100.0%	100.0%

(単位 g/dL)

表 40 女性血色素

女性 血色素区分		年代							合計
		20	30	40	50	60	70	80	
-7.9	度数	9	160	999	266	16	9	0	1459
	年代の%	0.1%	0.2%	0.5%	0.2%	0.0%	0.0%	0.0%	0.3%
8.0-9.9	度数	108	1485	6658	1441	125	75	27	9919
	年代の%	1.0%	2.0%	3.6%	0.9%	0.1%	0.3%	1.0%	1.8%
10.0-10.9	度数	252	2535	9035	2160	374	294	78	14728
	年代の%	2.3%	3.3%	4.9%	1.3%	0.4%	1.2%	3.0%	2.7%
11.0-11.9	度数	756	7125	19063	8002	3895	1801	390	41032
	年代の%	7.0%	9.4%	10.3%	4.9%	4.4%	7.5%	15.1%	7.4%
12.0-12.9	度数	2911	22334	49639	38520	21882	6812	779	142877
	年代の%	26.8%	29.4%	26.8%	23.4%	24.5%	28.4%	30.2%	25.9%
13.0-16.5	度数	6808	42267	99756	113824	62954	14953	1306	341868
	年代の%	62.8%	55.7%	53.9%	69.2%	70.5%	62.4%	50.6%	61.9%
16.6-18.0	度数	3	17	75	168	54	13	2	332
	年代の%	0.0%	0.0%	0.0%	0.1%	0.1%	0.1%	0.1%	0.1%
18.1-	度数	1	1	1	10	3	0	0	16
	年代の%	0.0%	0.0%	0.0%	0.0%	0.0%	0.0%	0.0%	0.0%
合計	度数	10848	75924	185226	164391	89303	23957	2582	552231
	年代の%	100.0%	100.0%	100.0%	100.0%	100.0%	100.0%	100.0%	100.0%

(単位 g/dL)

表 41 男性血小板

男性 血小板区分		年代							合計
		20	30	40	50	60	70	80	
-9.9	度数	7	55	226	492	417	233	48	1478
	年代の%	0.1%	0.1%	0.1%	0.2%	0.3%	0.6%	1.0%	0.2%
10.0-12.9	度数	22	318	939	2013	2377	1316	268	7253
	年代の%	0.3%	0.3%	0.4%	0.8%	1.7%	3.5%	5.4%	0.9%
13.0-14.9	度数	77	1188	3353	5761	6042	3032	528	19981
	年代の%	1.2%	1.2%	1.3%	2.3%	4.3%	8.0%	10.7%	2.5%
15.0-34.9	度数	6336	93842	245603	236503	128511	32859	4057	747711
	年代の%	96.2%	96.4%	95.8%	94.7%	92.4%	87.1%	82.2%	94.4%
35.0-39.9	度数	125	1605	4824	3645	1287	173	19	11678
	年代の%	1.9%	1.6%	1.9%	1.5%	0.9%	0.5%	0.4%	1.5%
40.0-49.9	度数	17	354	1227	1034	381	71	10	3094
	年代の%	0.3%	0.4%	0.5%	0.4%	0.3%	0.2%	0.2%	0.4%
50.0-99.9	度数	0	23	132	162	106	44	5	472
	年代の%	0.0%	0.0%	0.1%	0.1%	0.1%	0.1%	0.1%	0.1%
100.0-	度数	0	2	9	8	10	4	0	33
	年代の%	0.0%	0.0%	0.0%	0.0%	0.0%	0.0%	0.0%	0.0%
合計	度数	6584	97387	256313	249618	139131	37732	4935	791700
	年代の%	100.0%	100.0%	100.0%	100.0%	100.0%	100.0%	100.0%	100.0%

(単位：万/ μ L)

表 42 女性血小板

女性 血小板区分		年代							合計
		20	30	40	50	60	70	80	
-9.9	度数	5	60	149	209	197	77	12	709
	年代の%	0.1%	0.1%	0.1%	0.1%	0.2%	0.3%	0.5%	0.1%
10.0-12.9	度数	11	253	566	905	814	403	69	3021
	年代の%	0.2%	0.4%	0.3%	0.6%	1.0%	1.7%	2.7%	0.6%
13.0-14.9	度数	45	833	1846	2603	2315	960	128	8730
	年代の%	0.8%	1.2%	1.1%	1.7%	2.7%	4.1%	5.1%	1.7%
15.0-34.9	度数	5292	62625	159156	146259	79891	21478	2281	476982
	年代の%	94.9%	93.7%	91.8%	94.4%	94.5%	92.6%	90.7%	93.4%
35.0-39.9	度数	166	2230	7998	3631	976	197	18	15216
	年代の%	3.0%	3.3%	4.6%	2.3%	1.2%	0.8%	0.7%	3.0%
40.0-49.9	度数	52	762	3130	1166	256	67	3	5436
	年代の%	0.9%	1.1%	1.8%	0.8%	0.3%	0.3%	0.1%	1.1%
50.0-99.9	度数	6	66	442	158	58	11	3	744
	年代の%	0.1%	0.1%	0.3%	0.1%	0.1%	0.0%	0.1%	0.1%
100.0-	度数	0	2	8	4	4	5	0	23
	年代の%	0.0%	0.0%	0.0%	0.0%	0.0%	0.0%	0.0%	0.0%
合計	度数	5577	66831	173295	154935	84511	23198	2514	510861
	年代の%	100.0%	100.0%	100.0%	100.0%	100.0%	100.0%	100.0%	100.0%

(単位：万/ μ L)

表 43 男性 CRP

男性		年代							合計
CRP 区分		20	30	40	50	60	70	80	
-0.3	度数	4139	74731	204596	201120	112141	30887	3970	631584
	年代の%	95.5%	95.0%	95.3%	95.7%	95.0%	94.1%	92.0%	95.3%
0.31-0.99	度数	128	2659	7073	6258	3969	1256	211	21554
	年代の%	3.0%	3.4%	3.3%	3.0%	3.4%	3.8%	4.9%	3.3%
1.00-1.49	度数	29	568	1255	1253	759	250	35	4149
	年代の%	0.7%	0.7%	0.6%	0.6%	0.6%	0.8%	0.8%	0.6%
1.50-1.99	度数	14	268	575	545	354	125	30	1911
	年代の%	0.3%	0.3%	0.3%	0.3%	0.3%	0.4%	0.7%	0.3%
2.00-2.49	度数	10	140	332	271	224	92	20	1089
	年代の%	0.2%	0.2%	0.2%	0.1%	0.2%	0.3%	0.5%	0.2%
2.50-2.99	度数	1	98	205	195	148	49	11	707
	年代の%	0.0%	0.1%	0.1%	0.1%	0.1%	0.1%	0.3%	0.1%
3.00-3.99	度数	5	108	240	187	171	62	8	781
	年代の%	0.1%	0.1%	0.1%	0.1%	0.1%	0.2%	0.2%	0.1%
4.00-	度数	8	98	306	296	283	86	28	1105
	年代の%	0.2%	0.1%	0.1%	0.1%	0.2%	0.3%	0.6%	0.2%
合計	度数	4334	78670	214582	210125	118049	32807	4313	662880
	年代の%	100.0%	100.0%	100.0%	100.0%	100.0%	100.0%	100.0%	100.0%

(単位 mg/dL)

表 44 女性 CRP

女性 CRP 区分		年代							合計
		20	30	40	50	60	70	80	
-0.3	度数	3615	51013	137511	122890	68462	19011	2021	404523
	年代の%	97.3%	96.3%	96.9%	96.8%	96.2%	95.7%	95.0%	96.6%
0.31-0.99	度数	72	1421	3252	2956	1851	583	67	10202
	年代の%	1.9%	2.7%	2.3%	2.3%	2.6%	2.9%	3.1%	2.4%
1.00-1.49	度数	10	240	536	508	335	97	17	1743
	年代の%	0.3%	0.5%	0.4%	0.4%	0.5%	0.5%	0.8%	0.4%
1.50-1.99	度数	8	102	241	204	186	54	10	805
	年代の%	0.2%	0.2%	0.2%	0.2%	0.3%	0.3%	0.5%	0.2%
2.00-2.49	度数	4	75	121	100	84	39	3	426
	年代の%	0.1%	0.1%	0.1%	0.1%	0.1%	0.2%	0.1%	0.1%
2.50-2.99	度数	1	29	79	72	54	27	1	263
	年代の%	0.0%	0.1%	0.1%	0.1%	0.1%	0.1%	0.0%	0.1%
3.00-3.99	度数	4	50	85	84	63	18	1	305
	年代の%	0.1%	0.1%	0.1%	0.1%	0.1%	0.1%	0.0%	0.1%
4.00-	度数	2	57	89	89	96	37	7	377
	年代の%	0.1%	0.1%	0.1%	0.1%	0.1%	0.2%	0.3%	0.1%
合計	度数	3716	52987	141914	126903	71131	19866	2127	418644
	年代の%	100.0%	100.0%	100.0%	100.0%	100.0%	100.0%	100.0%	100.0%

(単位 mg/dL)

表 45 男性総蛋白

男性 総蛋白区分		年代							合計
		20	30	40	50	60	70	80	
-5.4	度数	0	3	11	31	14	4	2	65
	年代の%	0.0%	0.0%	0.0%	0.0%	0.0%	0.0%	0.0%	0.0%
5.5-5.9	度数	3	33	147	287	130	47	8	655
	年代の%	0.1%	0.0%	0.1%	0.1%	0.1%	0.1%	0.2%	0.1%
6.0-6.4	度数	74	1434	6984	9118	4187	1104	167	23068
	年代の%	1.3%	1.5%	2.8%	3.8%	3.1%	3.1%	3.6%	3.0%
6.5-6.9	度数	1094	20188	68471	73011	36088	9290	1229	209371
	年代の%	18.6%	21.8%	27.8%	30.4%	27.1%	25.8%	26.2%	27.6%
7.0-7.4	度数	2886	46369	119082	112468	62758	16502	2074	362139
	年代の%	49.1%	50.1%	48.4%	46.9%	47.1%	45.8%	44.3%	47.8%
7.5-7.9	度数	1600	21787	45824	40179	26227	7661	1023	144301
	年代の%	27.2%	23.5%	18.6%	16.8%	19.7%	21.3%	21.8%	19.0%
8.0-8.4	度数	206	2592	5027	4444	3464	1251	160	17144
	年代の%	3.5%	2.8%	2.0%	1.9%	2.6%	3.5%	3.4%	2.3%
8.5-8.9	度数	7	120	288	265	237	130	17	1064
	年代の%	0.1%	0.1%	0.1%	0.1%	0.2%	0.4%	0.4%	0.1%
9.0-	度数	2	9	43	48	42	17	4	165
	年代の%	0.0%	0.0%	0.0%	0.0%	0.0%	0.0%	0.1%	0.0%
合計	度数	5872	92535	245877	239851	133147	36006	4684	757972
	年代の%	100.0%	100.0%	100.0%	100.0%	100.0%	100.0%	100.0%	100.0%

(単位 g/dL)

表 46 女性総蛋白

女性 総蛋白区分		年代							合計
		20	30	40	50	60	70	80	
-5.4	度数	0	2	9	10	5	0	0	26
	年代の%	0.0%	0.0%	0.0%	0.0%	0.0%	0.0%	0.0%	0.0%
5.5-5.9	度数	3	71	155	91	48	9	0	377
	年代の%	0.1%	0.1%	0.1%	0.1%	0.1%	0.0%	0.0%	0.1%
6.0-6.4	度数	82	1656	6243	4029	1769	553	77	14409
	年代の%	1.7%	2.6%	3.8%	2.7%	2.2%	2.5%	3.2%	3.0%
6.5-6.9	度数	994	16135	51195	39045	19221	5363	600	132553
	年代の%	21.2%	25.6%	31.0%	26.3%	23.7%	24.3%	24.9%	27.2%
7.0-7.4	度数	2314	30726	77780	71194	39111	10509	1077	232711
	年代の%	49.4%	48.7%	47.1%	47.9%	48.2%	47.5%	44.7%	47.7%
7.5-7.9	度数	1144	12831	26493	29865	17981	4784	545	93643
	年代の%	24.4%	20.3%	16.0%	20.1%	22.1%	21.6%	22.6%	19.2%
8.0-8.4	度数	145	1587	3099	4102	2804	787	95	12619
	年代の%	3.1%	2.5%	1.9%	2.8%	3.5%	3.6%	3.9%	2.6%
8.5-8.9	度数	5	103	219	300	227	86	11	951
	年代の%	0.1%	0.2%	0.1%	0.2%	0.3%	0.4%	0.5%	0.2%
9.0-	度数	1	12	24	38	31	11	2	119
	年代の%	0.0%	0.0%	0.0%	0.0%	0.0%	0.0%	0.1%	0.0%
合計	度数	4688	63123	165217	148674	81197	22102	2407	487408
	年代の%	100.0%	100.0%	100.0%	100.0%	100.0%	100.0%	100.0%	100.0%

(単位 g/dL)

表 47 男性アルブミン

男性		年代							合計
アルブミン区分		20	30	40	50	60	70	80	
-3.3	度数	0	20	91	189	149	74	32	555
	年代の%	0.0%	0.0%	0.0%	0.1%	0.1%	0.2%	0.7%	0.1%
3.4	度数	1	2	41	96	80	68	18	306
	年代の%	0.0%	0.0%	0.0%	0.0%	0.1%	0.2%	0.4%	0.0%
3.5	度数	0	11	77	164	165	119	43	579
	年代の%	0.0%	0.0%	0.0%	0.1%	0.1%	0.3%	0.9%	0.1%
3.6	度数	3	16	149	365	351	224	75	1183
	年代の%	0.1%	0.0%	0.1%	0.2%	0.3%	0.6%	1.6%	0.2%
3.7	度数	1	52	347	899	872	470	119	2760
	年代の%	0.0%	0.1%	0.1%	0.4%	0.7%	1.3%	2.6%	0.4%
3.8	度数	6	142	916	2071	1891	1002	238	6266
	年代の%	0.1%	0.2%	0.4%	0.9%	1.5%	2.8%	5.2%	0.9%
3.9	度数	20	378	2349	4759	3848	1707	371	13432
	年代の%	0.4%	0.4%	1.0%	2.1%	3.0%	4.8%	8.1%	1.9%
4.0-	度数	4987	86797	230841	221137	121391	31579	3707	700439
	年代の%	99.4%	99.3%	98.3%	96.3%	94.3%	89.6%	80.5%	96.5%
合計	度数	5018	87418	234811	229680	128747	35243	4603	725520
	年代の%	100.0%	100.0%	100.0%	100.0%	100.0%	100.0%	100.0%	100.0%

(単位 g/dL)

表 48 女性アルブミン

女性 アルブミン区分	年代								合計
	20	30	40	50	60	70	80		
-3.3	度数	5	125	100	65	46	24	3	368
	年代の%	0.1%	0.2%	0.1%	0.0%	0.1%	0.1%	0.1%	0.1%
3.4	度数	1	84	75	41	42	20	3	266
	年代の%	0.0%	0.1%	0.0%	0.0%	0.1%	0.1%	0.1%	0.1%
3.5	度数	5	84	175	118	84	50	20	536
	年代の%	0.1%	0.1%	0.1%	0.1%	0.1%	0.2%	0.8%	0.1%
3.6	度数	10	149	452	307	172	119	35	1244
	年代の%	0.2%	0.2%	0.3%	0.2%	0.2%	0.6%	1.5%	0.3%
3.7	度数	14	278	1170	763	424	273	52	2974
	年代の%	0.3%	0.5%	0.7%	0.5%	0.5%	1.3%	2.2%	0.6%
3.8	度数	32	567	2897	1827	1025	609	104	7061
	年代の%	0.7%	0.9%	1.8%	1.3%	1.3%	2.8%	4.4%	1.5%
3.9	度数	73	1290	6195	4071	2207	1027	189	15052
	年代の%	1.7%	2.2%	3.9%	2.8%	2.8%	4.8%	8.0%	3.2%
4.0-	度数	4236	57162	146876	136063	74803	19437	1961	440538
	年代の%	96.8%	95.7%	93.0%	95.0%	94.9%	90.2%	82.8%	94.1%
合計	度数	4376	59739	157940	143255	78803	21559	2367	468039
	年代の%	100.0%	100.0%	100.0%	100.0%	100.0%	100.0%	100.0%	100.0%

(単位 g/dL)

2015 年度人間ドック健診の有用性に関する大規模研究委員会

委員会分担研究 「公益社団法人日本人間ドック学会の 2014 年度の集積データ解析」

担当委員 東京慈恵会医科大学大学院健康科学 和田高士

解析協力員

東京慈恵会医科大学環境保健医学教室 須賀万智

委員会メンバー

委員長 東京臨床検査医学センター 渡辺清明

委員 新潟大学大学院生活習慣病予防検査医学講座 加藤公則

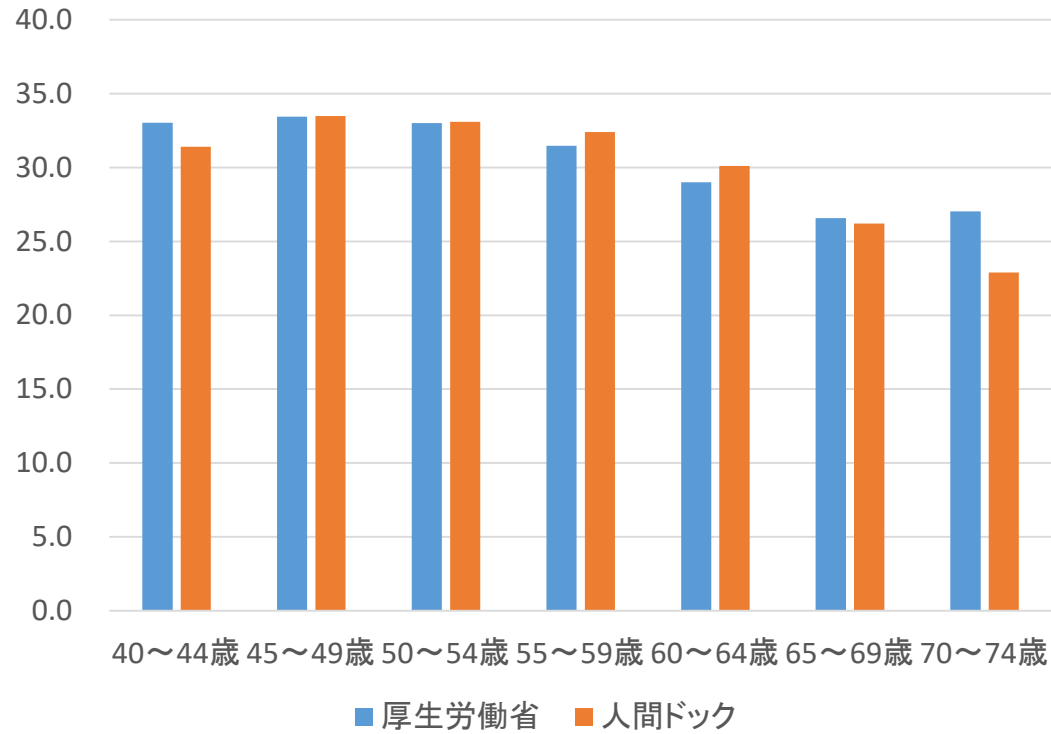
委員 あいち健康の森健康科学総合センター 津下一代

委員 三井記念病院総合健診センター 石坂裕子

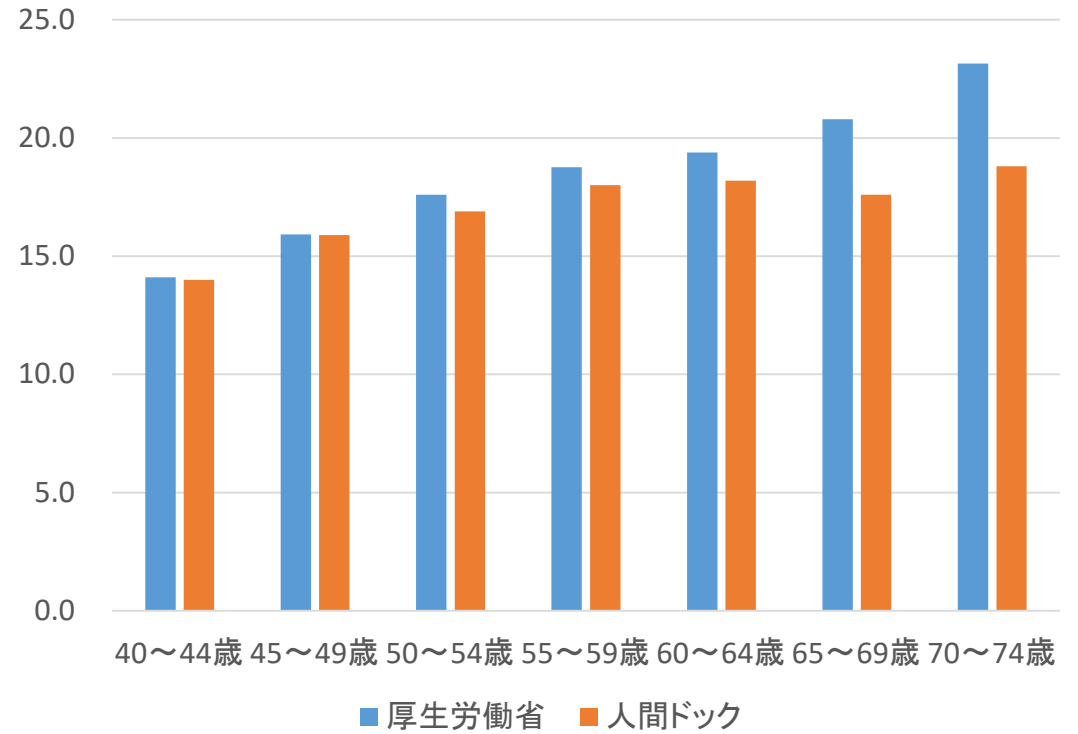
参考資料
人間ドック受診者データ(2014年度)と
厚生労働省特定健診受診者データ(2010年度)
との比較
—検査編—

日本人間ドック学会
人間ドック健診の有用性に関する大規模研究委員会

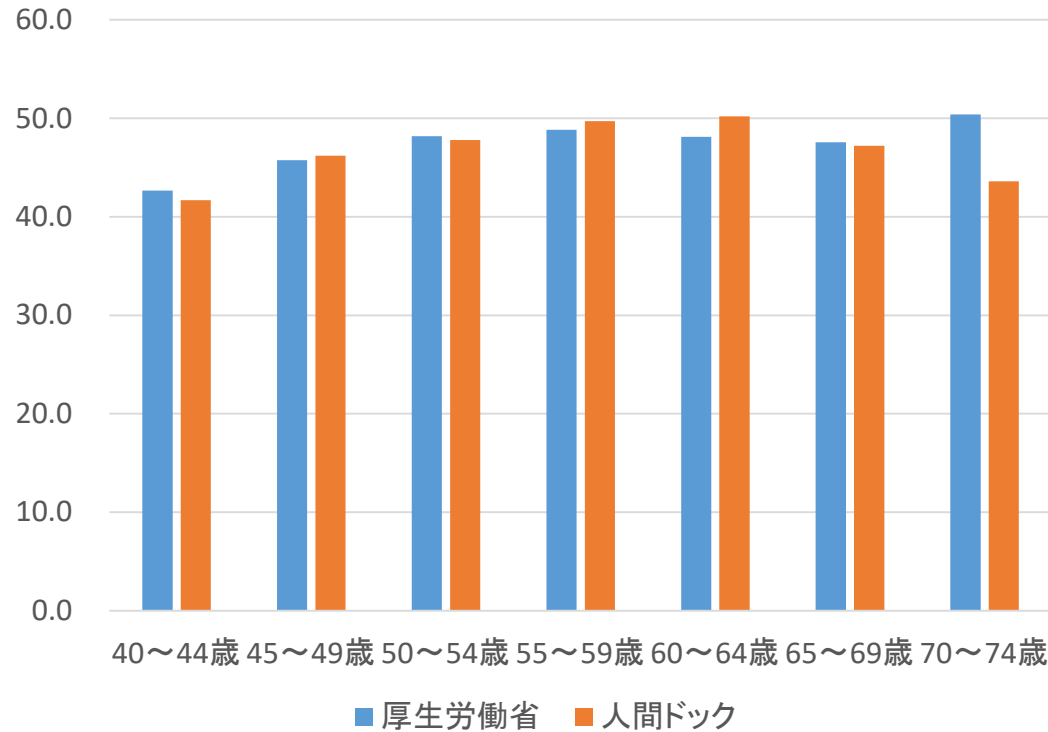
男性BMI25.0以上



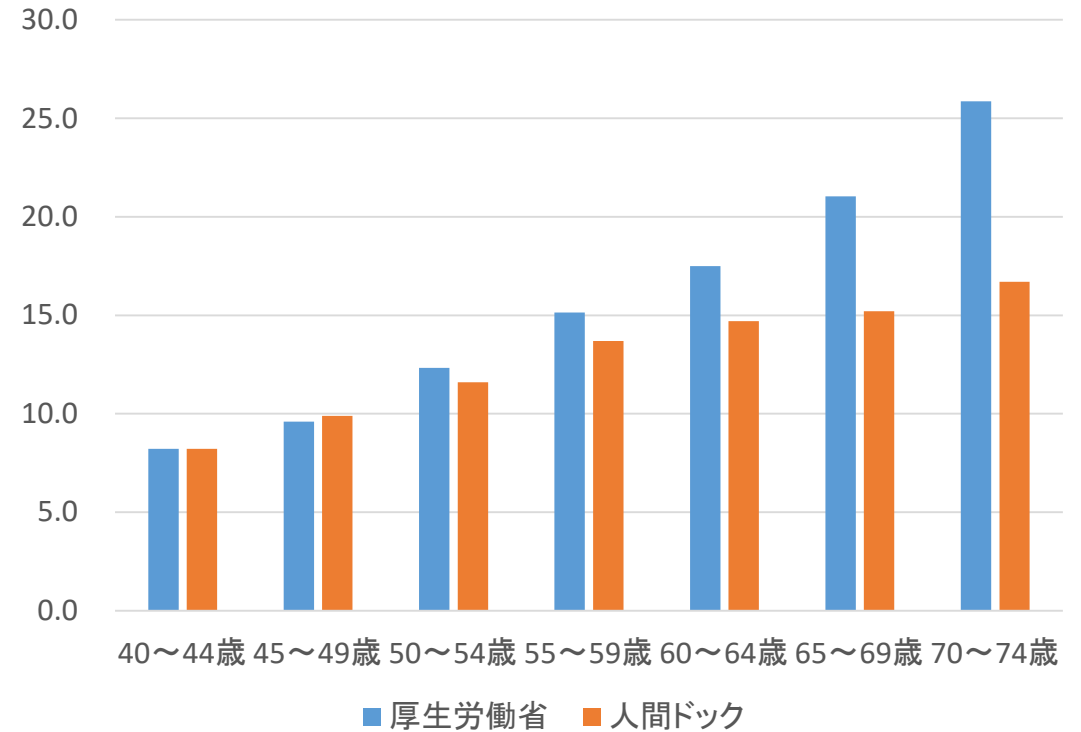
女性BMI25.0以上



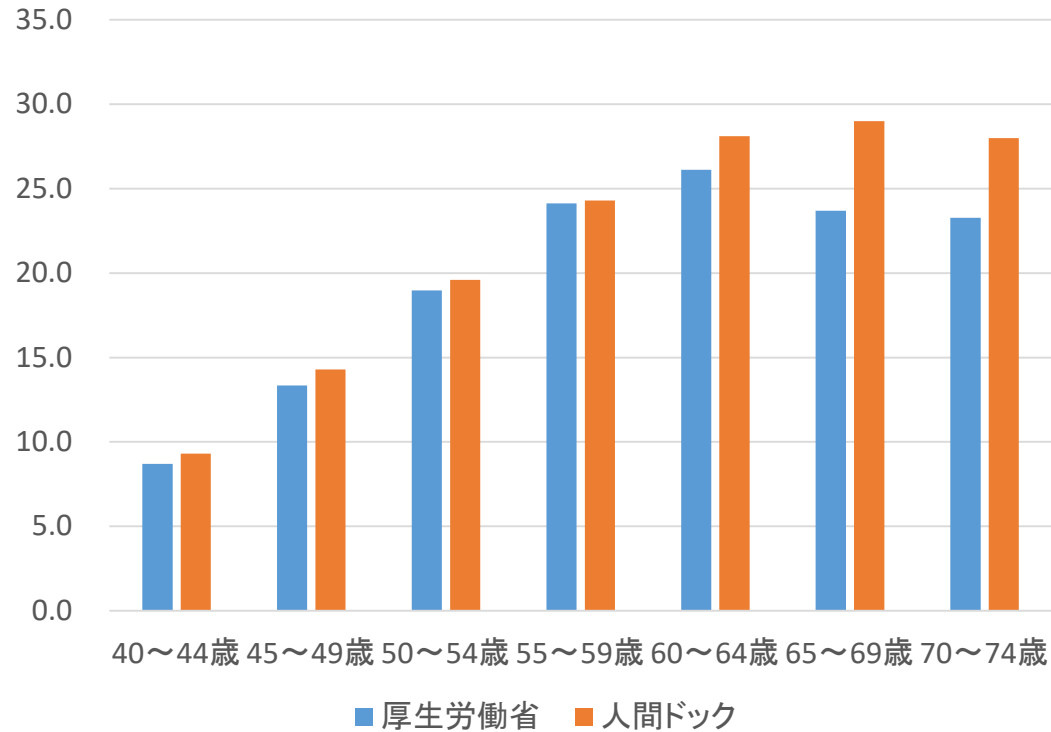
男性腹囲85.0cm以上



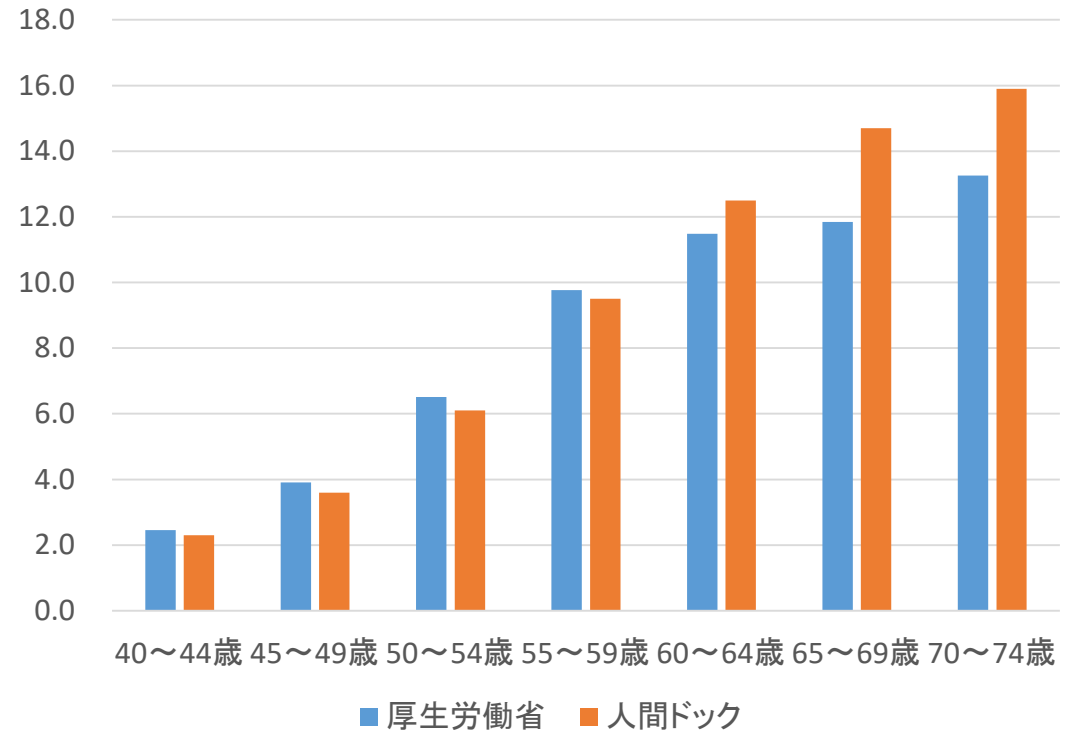
女性腹囲90.0cm以上



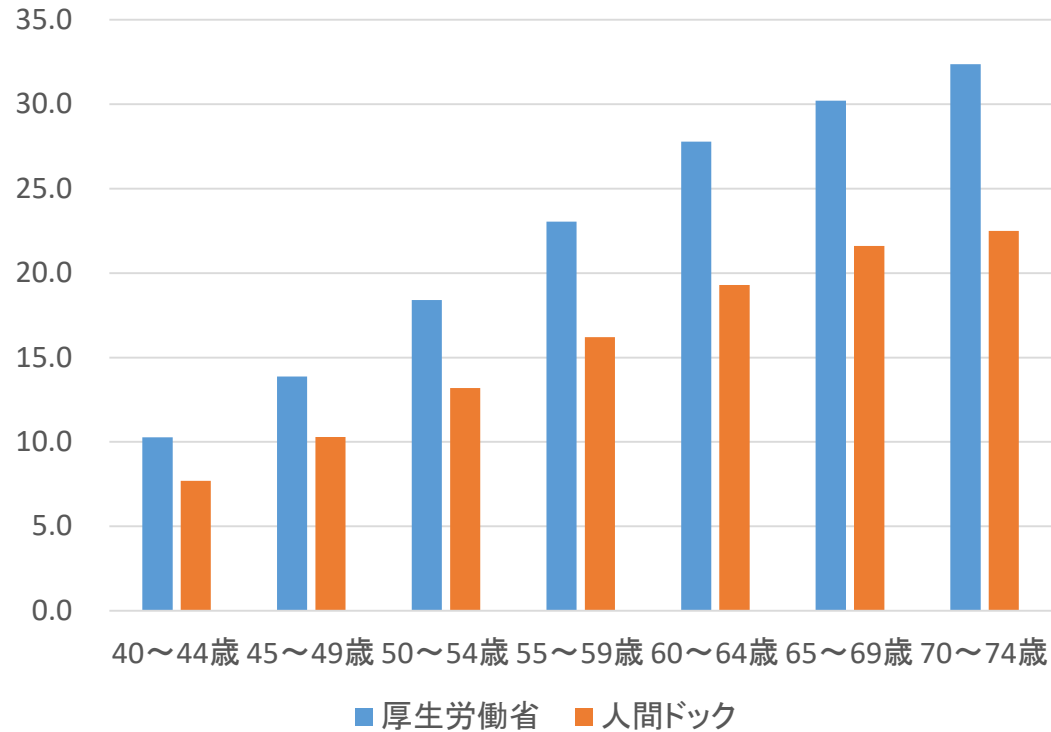
男性FPG110mg/dL以上



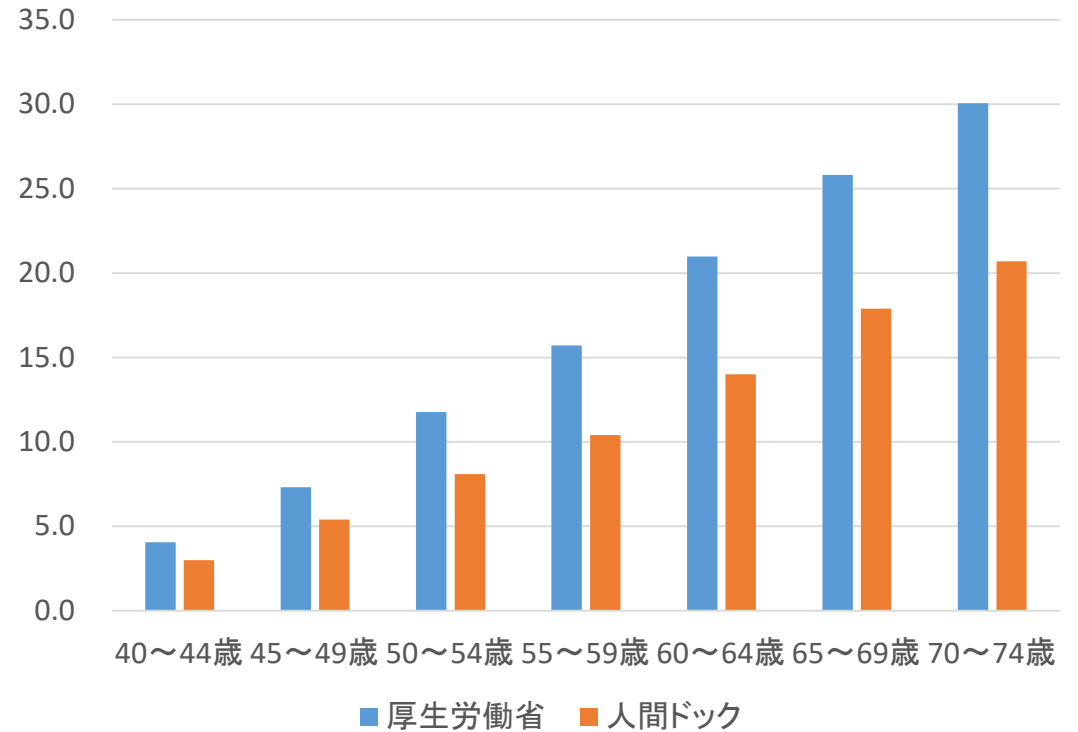
女性FPG110mg/dL以上



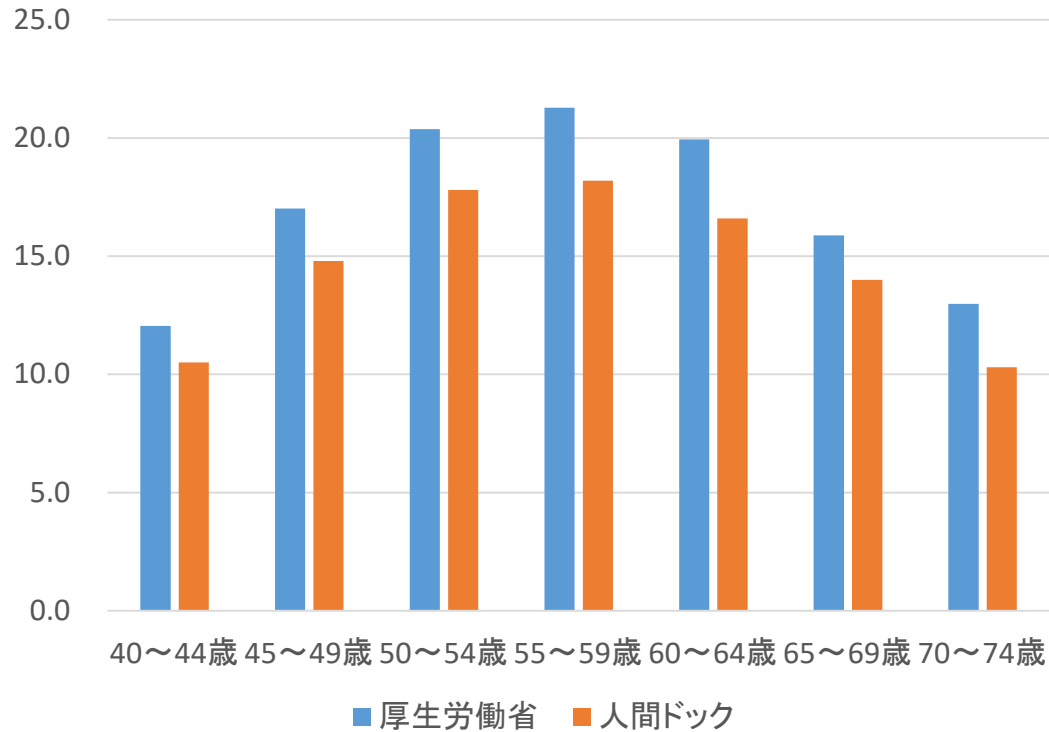
男性収縮期血圧140mmHg以上



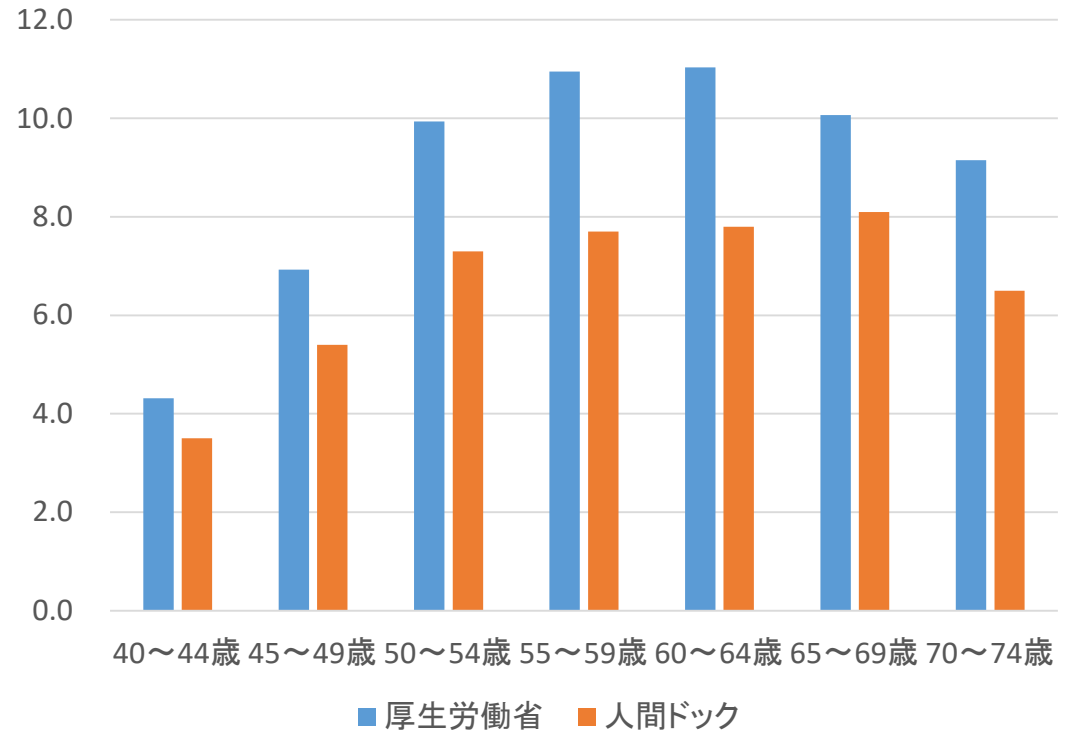
女性収縮期血圧140mmHg以上



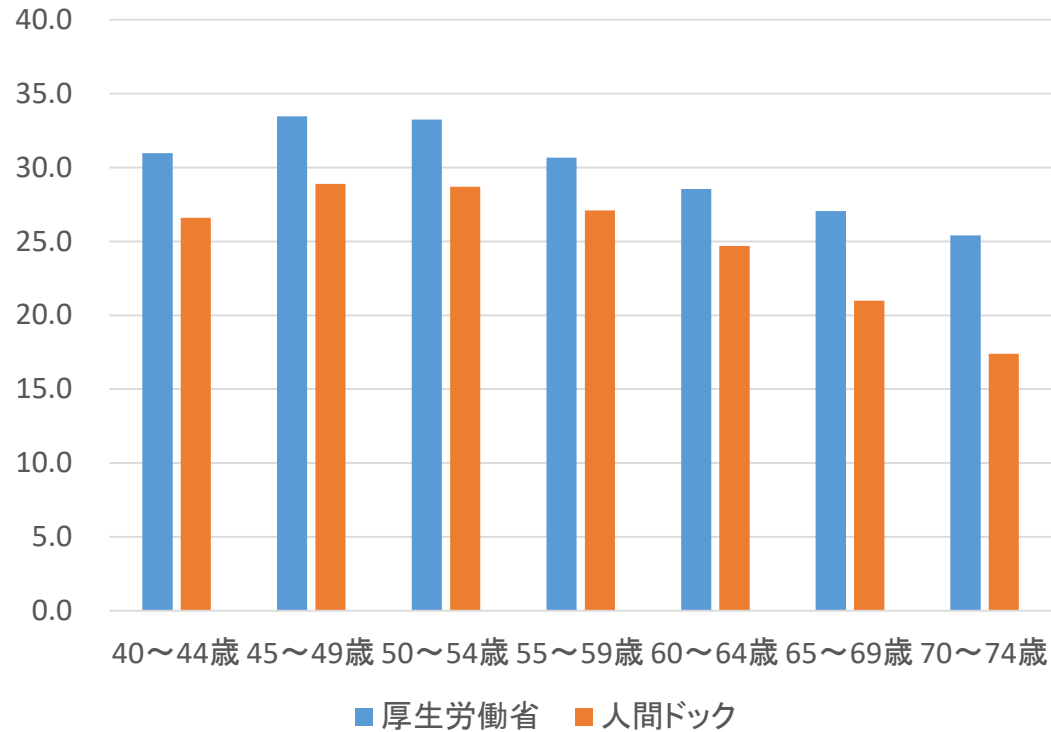
男性拡張期血圧90mmHg以上



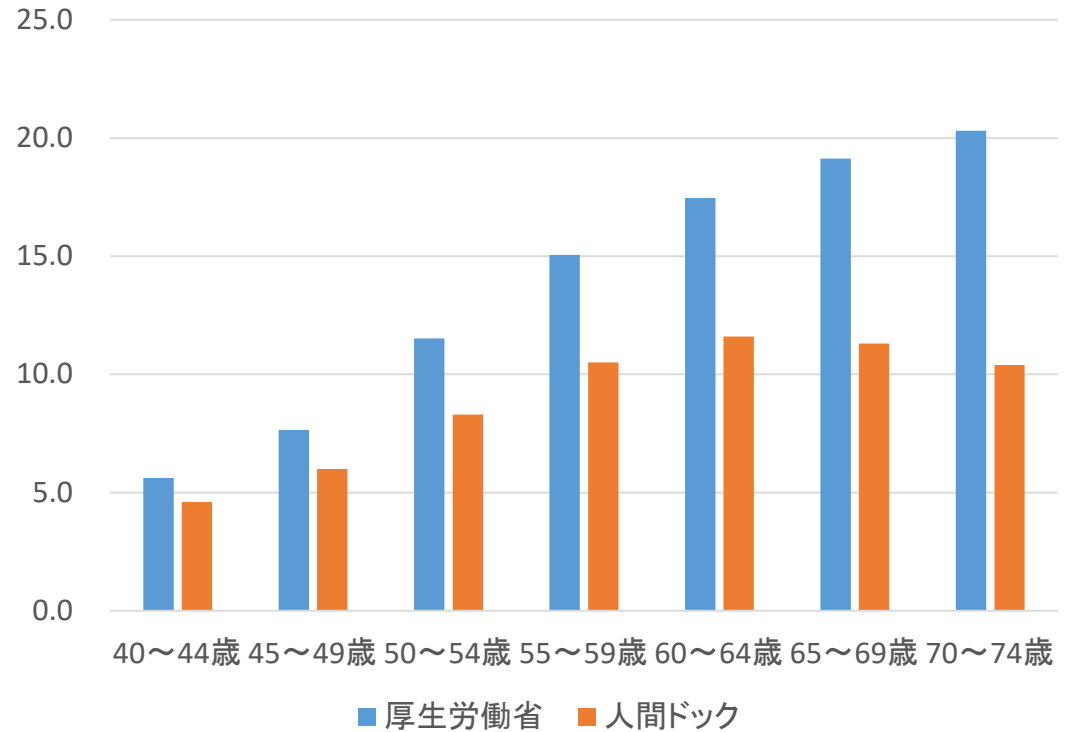
女性拡張期血圧90mmHg以上



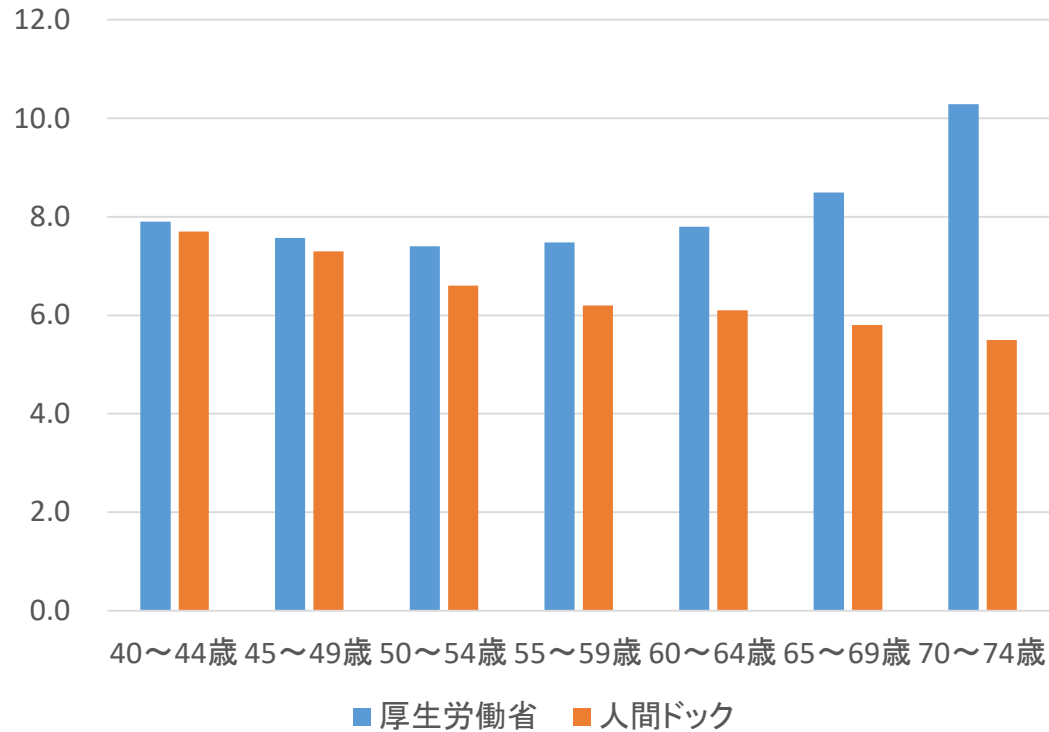
男性中性脂肪150mg/dL以上



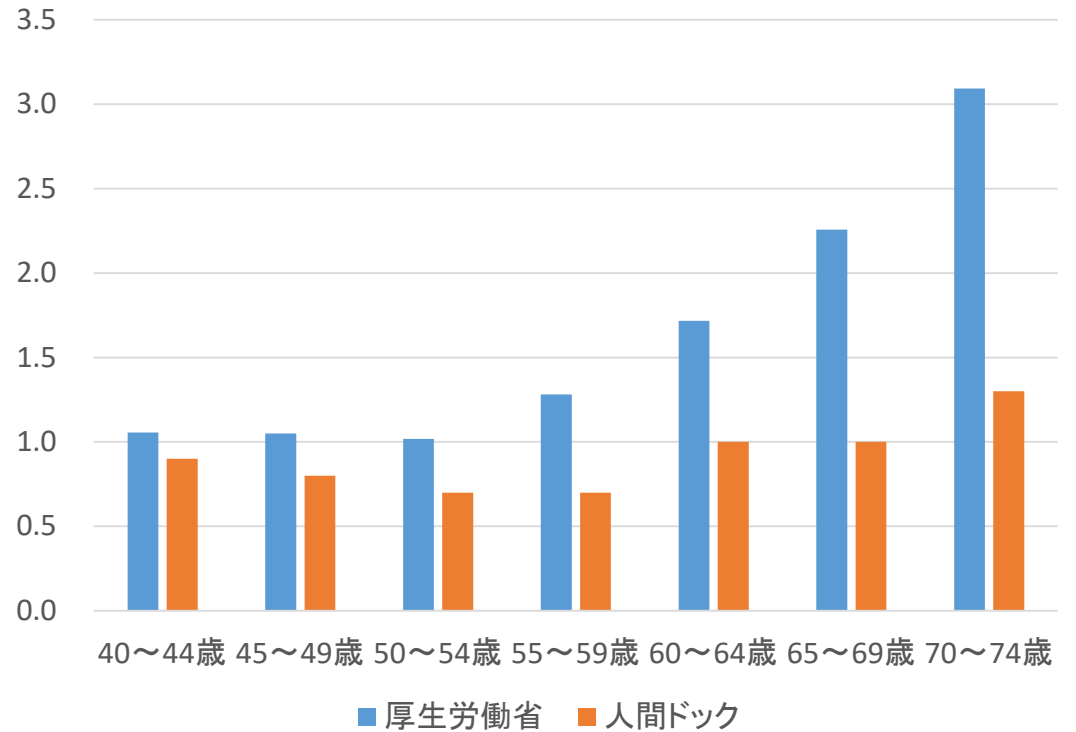
女性中性脂肪150mg/dL以上



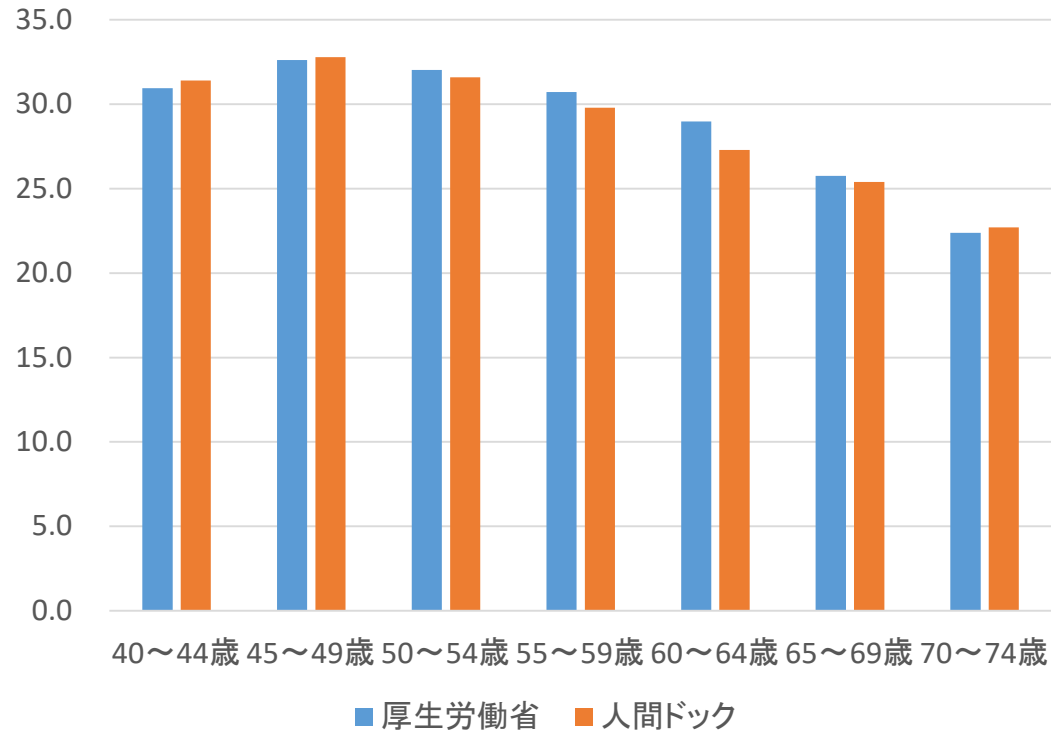
男性HDL-C40mg/dL未満



女性HDL-C40mg/dL未満



男性LDL-C140mg/dL以上



女性LDL-C140mg/dL以上

